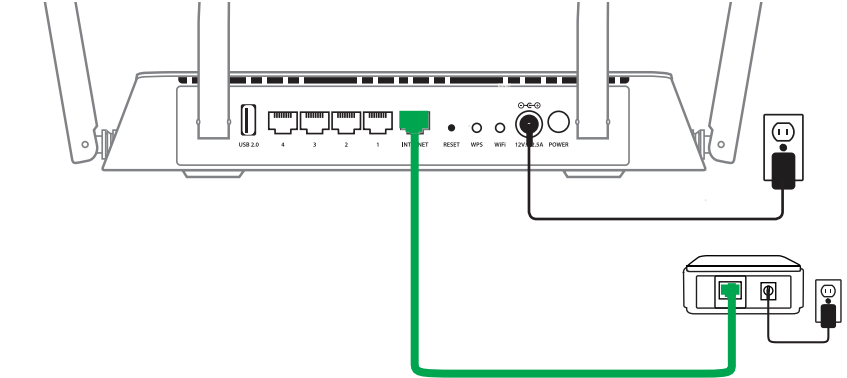


硬體概觀

- 電源指示燈 -**
 - 橘燈恆亮 - 開機中、在reset程序中或重新啟動中
 - 橘燈慢閃 - 運行於工程模式中
 - 綠燈恆亮 - 已開機運作中
 - 燈號不亮 - 未連接電源線或未開啟電源
- 網際網路指示燈 -**
 - 綠燈恆亮 - 網際網路端已連通或已取得設定IP位址
 - 橘燈恆亮 - 未連上網際網路
 - 橘燈閃爍 - 進行韌體更新中
 - 燈號不亮 - INTERNET埠未接線或未偵測到來源訊號
- 2.4G/5G無線狀態指示燈 -**
 - 綠燈恆亮 - 無線網路運作中
 - 綠燈閃爍 - WPS程序執行中
 - 燈號不亮 - 無線網路停用中
- USB 2.0/3.0指示燈 -**
 - 綠燈恆亮 - 已偵測到USB裝置
 - 綠燈不亮 - 未偵測到USB裝置
- USB 2.0/3.0插槽 -**
 - 可分享USB儲存裝置(建議連接至USB3.0埠，最大支援1TB)及印表機(電腦需安裝SharePort Plus程式)，亦可供手機充電(USB 3.0提供1.2A / USB 2.0提供0.5A)(USB 3.0插槽位於機器燈號下方底部)
- LAN區域網路連接埠(10/100/1000Mbps) -**
 - 1-4埠用來連接電腦或網路裝置
- INTERNET網路連接埠(10/100/1000Mbps) -**
 - 用來連接xDSL/Cable數據機或對外實體網路
- 電源開關 -**
 - 按下按鈕來開啟或關閉電源
- 電源連接孔 -**
 - 外接變壓器來供電，規格為：
輸入 AC 100-240V 輸出 DC 12V 1.5A
- WiFi無線網路按鈕 -**
 - 按壓約3秒來啟用或停用無線功能
- WPS快速無線連線按鈕 -**
 - 按壓一下來執行WPS程序，當無線燈號閃爍時可與其他具備WPS功能的裝置快速連線
- RESET孔 -**
 - 以拉直的迴紋針按壓10秒可將設定清空並回復至出廠預設值

硬體安裝

- 請將電源供應器的一端接至路由器的電源孔，另一端連接至電源插座，再等待電源指示燈亮起綠燈。
- 請將網路線的一端連接數據機或牆壁上的網路埠，另一端連接路由器黃色的INTERNET。



路由器設定 - 使用行動裝置

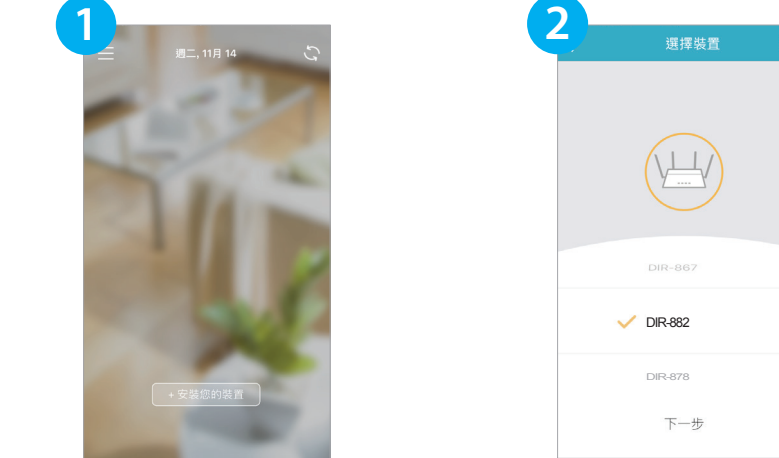
- 在行動裝置連通網路的情況下，依您的裝置系統至App Store 或 Google Play搜尋「D-Link Wi-Fi」並下載安裝。



- 請至行動裝置的Wi-Fi設定，搜尋路由器的無線網路名稱並輸入密碼。預設無線網路名稱(SSID)和密碼的資訊請參考包裝內附的資料卡如下：

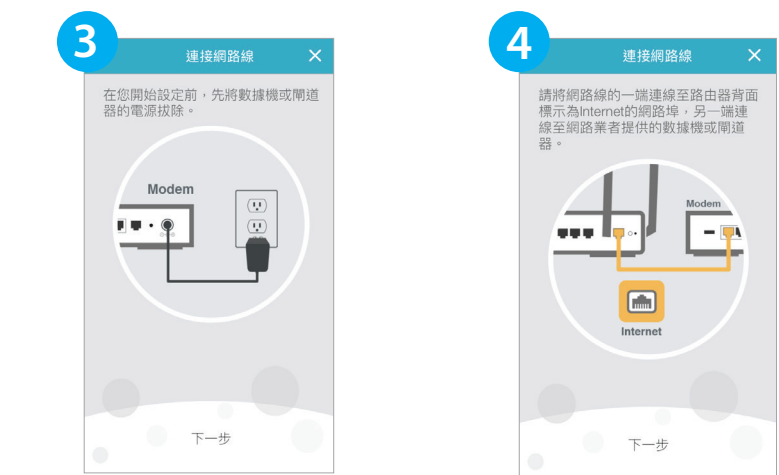


- 請開啟D-Link Wi-Fi app並依畫面中的指示來設定：

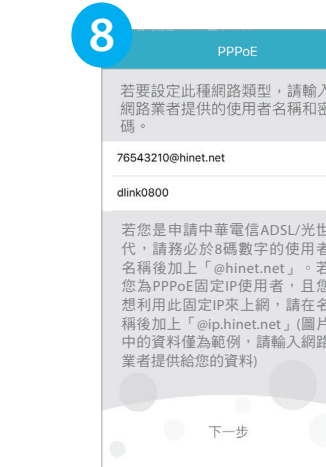
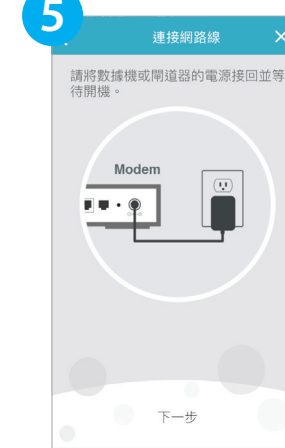


點選「安裝您的裝置」開始設定

選擇產品型號



請依圖示內容操作，再按「下一步」



路由器會自動偵測網路類型，若為PPPoE(xDSL)時請輸入網路業者提供的連線帳號密碼。若為DHCP會跳過此步驟。若為固定IP或偵測錯誤，請執行完程序後再手動更改



此步驟將2.4G/5G設為同一組名稱與密碼，若需將2.4G/5G名稱與密碼設為不同，可執行完程序後再至主頁的「Wi-Fi」項目中關閉「智慧型連線」後分別設定。



確認您設定的資料並記下，按下「儲存」



設定此密碼後會立即生效，請確認您已記下此密碼，之後開啟此app或透過網頁登入設定網頁時請輸入此密碼



已完成設定! 請開啟行動裝置的Wi-Fi項目重新搜尋您剛設定的無線網路來連線，若設定正確即可連通網路

固定IP位址及其他設定



設定後您可隨時進入主頁，針對您需要的項目做設定或變更。



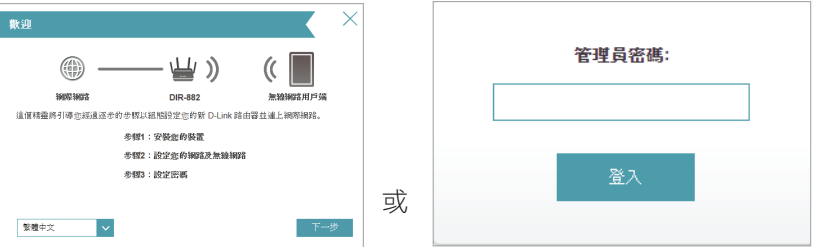
若要設定固定IP位址，請點選「網路網路」項目，在「網路類型」選擇Static IP再輸入您網路業者提供的IP位址資料。

路由器設定 - 使用電腦(選擇性)

1 請將電腦的網路線連接至路由器的1-4其中一埠，或用無線方式連至路由器後，開啟網頁瀏覽器將會自動導向設定畫面，也可在網址輸入「http://dlinkrouter.local./」或「http://192.168.0.1」。



2 出現設定精靈的畫面，直接按「下一步」的按鈕。
若出現登入畫面請直接按下「登入」即可進入(預設無密碼)，若無法登入表示您已更改密碼，請輸入您更改過的路由器(管理者)密碼來登入。



此網頁是連至路由器的內部設定介面，在無法連通網路時也可以開啟。若無法開啟時，請檢查電腦是否已透過有線或無線方式連線至路由器(有線連至1-4埠)，或參考第10頁的常見問題來檢查設定

3 若偵測到您的網路類型為動態IP(DHCP)，請直接跳至步驟4設定。
若偵測到的類型錯誤或您想使用其他類型可按「上一步」來選擇。

3-1 PPPoE - xDSL寬頻連線

請輸入網路業者提供的網路連線帳號和密碼，確認後按「下一步」。



若您是申請中華電信ADSL/光世代，請務必於8碼數字的使用者名稱後加上「@hinet.net」。若您為PPPoE固定IP使用者，且您想利用此固定IP來上網，請在名稱後加上「@ip.hinet.net」(圖片中的資料僅為範例，請輸入網路業者提供給您的資料)

3-2 固定IP位址



若您的網路類型為固定IP位址或路由器無法偵測到何種類型時，會出現此畫面讓您手動選擇。若您申請的網路為固定IP時，請選「固定IP位址連線」後按「下一步」。



請在欄位內輸入網路業者提供的IP位址相關資料並確認資料正確後按「下一步」。
備註：畫面中的資料為設定範例，請勿輸入相同的資料。若您不確定應該輸入什麼資料時，請與您的網路業者聯絡。

4 無線網路已有預設的名稱和密碼，若您不想使用預設的資料則可以在此自行更改(名稱和密碼皆不可以空白或輸入中文)。



5 請自訂一組密碼(不可空白且最少需6個字元)作為路由器登入密碼，可避免其他使用者更改您的設定，再按「下一步」(密碼會立即生效)。



6 請確認並記下此畫面顯示的資料，再按「下一步」
若您的線路和設定的資料皆正確，完成此步驟後即可連通網路。



7 完成設定! 此設定程序只需執行一次，其他電腦只要接上網路線、無線重新搜尋您設定的無線名稱連線後即可連通網路。



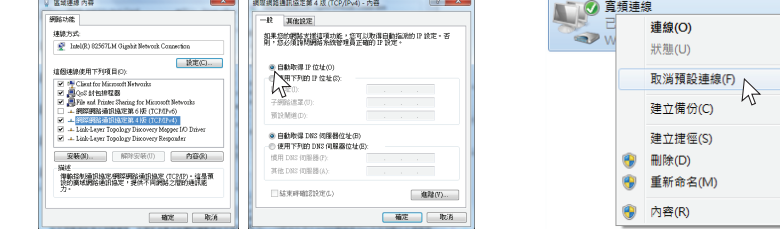
設定完成後若您有其他需求或更換網路環境時可再登入至設定畫面，在首頁可查看目前的網路狀態，點選圖示可查看詳細資料或進行設定。例如：

- 當您忘記無線的密碼時-將電腦連接網路線至路由器，登入畫面後點選中間的路由器圖示，即可在下方查看到目前的資料或進入頁面更改
- 若您想查看有哪些無線裝置連線至路由器，可點選最右方的無線裝置圖示，下方即會列出裝置清單

常見問題

Q1：無法開啟設定畫面時該如何處理？

- 電腦的網路線若正確連接至路由器後應取得192.168.0.x的IP位址，若前三碼位址不同則請檢查連線內容。以Win 7為例：至「控制台」>「網路和網際網路」>「網路和共用中心」>點選「變更介面卡設定」>點選「無線連線」的圖示按右鍵選擇「內容」，點選在清單內的「(TCP/IPv4)」後點選「內容」，確定選擇為「自動取得IP位址」
- 若電腦有建立寬頻連線請先刪除，或點選右鍵選「取消預設連線」
- 若用IE瀏覽器，請至「工具」>「網際網路選項」>「連線」>「區域網路設定」>確認未勾選「Proxy伺服器」，或請使用其他網頁瀏覽器



Q2：我已確認網路線連接正確，但為何無法連通網路？

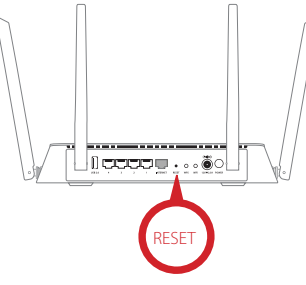
可能是您路由器上端還有另一台路由器，且使用的IP位址網段相同而造成衝突了! 您可以登入至路由器後，至「基本設定」>「網路」>將「路由器IP位址」更改為「192.168.100.1」儲存後再測試一次。

Q3：若忘記路由器的登入密碼時該如何處理？

您可按壓設備底部的RESET孔約10秒，此動作將會清空設備的所有設定並回復出廠預設值，放開RESET後請等待電源指示燈亮綠燈後再重新設定。RESET也可用於以下狀況：

- 無法開啟路由器設定畫面，或無法登入設定畫面
- 忘記無線密碼並無法至設定畫面查看
- 更換網路環境，或想要重新設定設備
- 首次設定時未出現設定精靈畫面
- 已確認Wi-Fi已連上路由器但D-Link Wi-Fi app開啟時搜尋不到路由器

1 路由器預設IP位址 - 192.168.0.1
預設登入密碼 - 無(空白)



Q4：我為何無法搜尋到無線名稱，或已輸入正確的密碼卻無法連上無線？

這可能是環境有無線干擾或您的裝置僅支援特定頻道(請與裝置的廠商確認可使用的頻道)。請將電腦接線至路由器後登入至設定頁面，點選右上方「基本設定」選單中的「無線網路」。



關閉智慧型連線後，請針對有問題的頻段(2.4GHz或5GHz)點選右下方的「進階設定」。



從「頻道」項目的下拉式選單更改頻道的數字，按下右上方「儲存」後再重新連線。建議您使用檢測無線網路的程式或app來查看附近基地台使用的頻道，再選擇較無干擾或重覆的頻道。若您的裝置僅支援特定頻道，請選擇可支援的頻道使用。若您不清楚該用什麼頻道時可任意選擇2-3個頻道來測試。



技術支援

如果您還有任何本使用手冊無法協助您解決的產品相關問題，台灣、香港或是澳門用戶可至網站、電子郵件或電話等方式與D-Link技術支援工程師聯絡。

台灣D-Link免付費技術諮詢專線
台灣技術諮詢服務專線 0800-002-615
台灣手機付費電話 (02) 6600-0123#8715
台灣網站：http://www.dlink.com.tw
台灣電子郵件：dssqa_service@dlink.com.tw

產品保固期限、台灣區技術諮詢時間、維修據點查詢，請參考http://www.dlink.com.tw 網頁說明。

香港、澳門D-Link技術諮詢專線
香港技術諮詢服務專線 (852) 8100 8892
香港服務時間：週一至週五 10:00 ~ 13:00及14:00 ~ 18:00
週六 09:00 ~ 13:00 / 週日及公眾假期休息

香港網站：http://www.dlink.com.hk
香港電子郵件：service@cn.synnex-grp.com

香港、澳門維修據點查詢請參考http://www.dlink.com.hk/contact.html 網頁說明。

如果您是其他地區的用戶，請參考D-Link網站www.dlink.com 查詢全球各地分公司的聯絡資訊以取得相關支援服務。



了解更多服務資訊

- 注意！
依據 低功率電波輻射性電機管理辦法
- 「經型式認證合格之低功率射頻電機，非經許可，公司、商號或使用者均不得擅自變更頻率、加大功率或變更原設計之特性及功能」。
 - 「低功率射頻電機之使用不得影響飛航安全及干擾合法通信；經發現有干擾現象時，應立即停用，並改善至無干擾時方得繼續使用。前項合法通信，指依電信法規定作業之無線電通信。低功率射頻電機須忍受合法通信或工業、科學及醫療用電波輻射性電機設備之干擾」。
 - 「電磁波曝露量MPE標準值1mW/cm²，本產品使用時建議應距離人體：38 cm」。
 - 使用此產品時應避免影響附近雷達系統之操作。
 - 高增益指向性天線只得應用於固定式點對點系統。

GPL Code Statement

This D-Link product includes software code developed by third parties, including software code subject to the GNU General Public License ("GPL") or GNU Lesser General Public License ("LGPL"). As applicable, the terms of the GPL and LGPL, and information on obtaining access to the GPL code and LGPL code used in this product, are available to view the full GPL Code Statement at:

https://tsd.dlink.com.tw/GPL

The GPL code and LGPL code used in this product is distributed WITHOUT ANY WARRANTY and is subject to the copyrights of one or more authors. For details, see the GPL code and the LGPL code for this product and the terms of the GPL and LGPL.

Written Offer for GPL and LGPL Source Code

Where such specific license terms entitle you to the source code of such software, D-Link will provide upon written request via email and/or traditional paper mail the applicable GPL and LGPL source code files via CD-ROM for a nominal cost to cover shipping and media charges as allowed under the GPL and LGPL.

Please direct all inquiries to:

Email:
GPLCODE@dlink.com

Snail Mail:
Attn: GPLSOURCE REQUEST
D-Link Systems, Inc.
17595 Mt. Herrmann Street
Fountain Valley, CA 92708