

# 網路新視界

**D-Link®**

友訊科技(股)台灣分公司  
<http://www.dlink.com.tw>

NO. **34**

2015.11 / 冬季刊

樂遊雲端 · 無線可能

正妹開箱

翻轉未來

AC 新視界

802.11AC 讓生活更優質



您的校園安全嗎？  
化被動為主動防護的智能網路型監控系統！

PoE 交換器的興起

全球  
首款

Mr. 180°

11AC FULL HD

180° 超廣角無線網路攝影機

中華民國93年4月1日創刊  
友訊科技股份有限公司 台灣分公司發行  
臺北市新湖三路289號4樓  
TEL:(02)6600-0123  
FAX:(02)6600-3939  
www.dlink.com.tw

發行人：高鶴軒  
編輯顧問：鍾振遠  
總編輯：藍一依  
執行編輯：曾婉怡、陸致源、林昌美、蔡惠雅、范莉芳、梁嘉發  
美術編輯：蔡慧儀、邱士恂  
封面：攝影 黑麵 / 模特兒 Lillian / 造型 Et épuré2

如欲取消訂閱網路新視界季刊，請以e-mail方式將您的需求告訴我們。  
D-Link客服信箱：didikiki@tw.dlink.com

04

趨勢搶先看 D-Trend

翻轉未來 **AC 新視界 802.11AC** 讓生活更優質  
您的校園安全嗎？化被動為主動防護的智能網路型監控系統！

10

無線發燒貨 D-Hottest

《全球首款》**Mr.180° 11AC FULL HD 180°** 超廣角無線網路攝影機  
**PoE** 交換器的興起

14

當部落客遇見 **D-Link** D-Bloggers

**AC** 路由器開箱大集合 ~**DIR-890L + DIR-822 + DIR-859**  
**Mommy** 好物 ~ 高畫質旋轉式 媽咪愛寶寶專用無線網路攝影機

16

網通大哉問 D-Quizzes

網路攝影機視角大解密  
**3T3R** 的 **AC** 網卡與 **N** 網卡有何不同？

18

鮮事爆爆報 D-WOW

打造未來宅，聯傑董事長「郝」宅 **2.0**  
**D-Link** 最新設備打造公眾 **Wi-Fi** 熱點 **11AC** 新紀元  
**D-Link** 友訊科技一小時快速換修服務據點擴增至七家  
我型我速！友訊 **AC5300 DIR-895L** 雙核三頻 **Gigabit** 無線路由器霸氣登場

22

種子公益 SEED

珍珠般的米 綠寶石的柚



掃描 QR Code  
尋找離您最近的銷售據點

## D-Link 全省銷售據點

0800 技術服務專線假日不打烊：0800-002-615

台北：(02)6600-0123#8888 新竹：(03)666-9001 台中：(04)2328-4776 高雄：(07)390-0257

量販通路：大潤發 / 好市多 / 家樂福 / 愛買

電腦 3C：三井 / 全國電子 / 良興 / 順發 / 燦坤

虛擬通路：三井 3C / 紐頓 e 世界 / 順發 3C / 燦坤快 3 / EcLife 良興購物網 / momo 購物網 / PChome /

UDN 買東西 / Yahoo

# D-Link®

TOP PICK  
CES 2015  
tom's  
**HARDWARE**  
THE AUTHORITY ON TECH



## 超越地表極限



旗艦AC無線路由器



**AC5300 MU-MIMO**

雙核三頻  
DIR-895L



**AC3200 MIMO**

雙核三頻  
DIR-890L



**AC3150 MU-MIMO**

雙核雙頻  
DIR-885L



AC SmartBeam  
增強無線速度和涵蓋範圍



雙核心處理器  
強大的處理器增強網路速度



三頻無線網路  
2個5GHz和1個2.4GHz頻段  
提供每個裝置最高的無線速度



VPN伺服器  
快速建立VPN連線



智慧型連線  
自動偵測最佳連線



智慧QoS  
提供最佳的網路流量配置

**ULTRA**  
PERFORMANCE SERIES



1.最大無線傳輸速率與三頻無線功能請參考官網各產品介紹。 2.具備MU-MIMO硬體晶片之產品，未來可透過韌體更新開啟MU-MIMO功能，搭配MU-MIMO周邊產品將可使無線效能達到極致。

D-Link全國獨家品鑽級售前售後專業服務 · 首創全系列無線產品 1小時快速換修！ · 雲系列產品 4年保固最久！ · 0800服務專線假日不打烊

友訊科技股份有限公司台灣分公司 技術服務專線:0800-002-615 <http://www.dlink.com.tw>

台北: (02)6600-0123#8888 新竹: (03)666-9001 台中: (04)2328-4776 高雄: (07)390-0257

**D-Link®**





趨勢搶先看 D-Trend

## 無線網路大躍進

早在 2012 年開始，網通業者就不斷的推出 802.11ac 無線路由器與網卡產品，甚至 3C 業者也於 2013 年起推出內建 802.11ac 網卡的手機／平板來因應大量的影音串流。隨著廠商不斷的研發與推陳出新並且上市更多的 802.11ac 周邊產品，使得 802.11ac 此無線協定快速的傳輸提升我們的生活品質。

正妹開箱

# 翻轉未來 AC 新視界

802.11ac 讓無線生活更優質



## AC5300 DIR-895L 雙核三頻 Gigabit 無線路由器

繼 AC3200 DIR-890L 無線路由器又再次挑戰地表最快無線網極速，推出 AC5300 4T4R 雙核三頻 Gigabit 無線路由器，採用支援 MU-MIMO 802.11ac Wave 2 之 Broadcom 雙核心晶片，未來可透過韌體更新開啟 MU-MIMO 功能，發揮無線傳輸極致效能。該晶片以 TurboQAM 技術與 Broadcom 創新的 NitroQAM 技術將無線路由器效能發揮的淋漓盡致；不但使 2.4G 速度提升 66%，從 600Mbps 提高至 1000Mbps；低干擾的雙 5G 頻段亦以 NitroQAM 技術讓 5G 速度提升 25%，從 1733Mbps 提高至 2167Mbps，傳輸效能總計高達 4334Mbps。更搭配最新 SmartConnect 技術統整三個無線頻段，提供使用者最好的無線傳輸效能。8 支外接式天線更以獨特先進的 Advanced AC SmartBeam 智慧天線技術，以波束形成方式準確集中無線訊號供給無線裝置，提供最優化的無線訊號與全方位無線涵蓋範圍。設備上之四個 Gigabit 乙太網路埠，亦可連接有線裝置以增加設備連線效能。其進階的 QoS 引擎更可輕鬆設定上網優先權，提供最佳的網路流量配置，讓線上影音不塞車、影片下載不間斷！

## 全球最快 完美效能 AC1900 DWA-192 802.11ac 3T3R USB 3.0 無線網卡

全球最快的無線路由器搭配上全球唯一之 AC1900 DWA-192 USB 無線網卡，消費者即能體驗真正地地表最快的無線傳輸極致效能！DWA-192 內建 4 根天線，支援 802.11n 600Mbps 與 802.11ac 1300Mbps 雙頻技術，適用於桌上型與筆記型電腦，高傳輸速率且低干擾的 5GHz 無線特性能有效滿足使用者更多的數位應用：如提供線上遊戲、HD 影片最佳的觀賞品質。若搭配使用 802.11ac 3Tx3R 雙頻無線路由器理論值更可高達 1300Mbps 最佳無線效能。





## DAP-1620 市面首款 AC1200 無線訊號延伸器

就以現階段而言，802.11ac 某種角度上來說傳輸效率高，但是基於 5GHz 先天物理上的特質缺點，涵蓋範圍的確是略比 2.4GHz 遜色些，為了要讓居家 5GHz 的 802.11ac 無線訊號無死角 D-Link 搶先推出 AC1200 無線延伸器，DAP-1620 能夠增強既有的 802.11ac 無線涵蓋範圍與速率，提供同步雙頻 300+867Mbps 的無線傳輸效能，無論是 802.11ac 或舊有的 802.11n 設備均能透過 DAP-1620 AC1200 無線延伸器無線上網，甚至不方便佈線的房間也能透過 DAP-1620 內建的 Gigabit 有線網路埠連接智慧電視或是電玩遊戲機，自動偵測、WPS 快速連線，無線訊號延伸只要三步驟即可讓居家無線訊號無死角！



DAP-1620

## 180° WIDE EYE

### Mr.180° 802.11ac 無線傳輸 Full HD 高清影像更順暢

為了讓高解析度 Full HD 的網路攝影機能夠透過無線網路更順暢的傳輸，內建 5GHz 網卡的網路攝影機勢必將成為未來趨勢，而在此之前，D-Link 就已推出 DCS-2630L Full HD 超廣角 AC 無線網路攝影機與 DCS-960L HD 超廣角 AC 無線網路攝影機來滿足居家監控需求，透過 802.11ac 的無線速率高達 433Mbps 讓影像傳輸更順暢。搭配 DAP-1620 AC1200 無線訊號延伸器，讓超廣角 AC 無線網路攝影機安裝不設限，即時傳輸完整高畫質影像，讓居家生活更安全。



DCS-960L

DCS-2630L





## 802.11ac 串起無線生活核心

D-Link 友訊科技台灣分公司總經理鍾振遠表示：「在智慧家庭趨勢下，家庭聯網設備的串聯，將是帶給消費者更加便利使用經驗的絕對關鍵，而無線路由器則位居數位家庭的重要核心，D-Link 推出 AC5300 DIR-895L 雲路由正是此關鍵時刻之指標性產品，希望藉由 DIR-895L 帶給消費者快！狠！準！的極速飆網新體驗。」再搭配一系列 802.11ac 周邊設備例如 DAP-1620 AC1200 無線延伸器、全球最快 AC1900 3T3R USB 3.0 無線網卡、Full HD 超廣角 802.11ac 無線網路攝影機，完整的 802.11ac 產品將帶給消費者體驗真正無線傳輸極致效能！





# 您的校園安全嗎？

## 監視攝影機裝越多就越安全嗎？

打破傳統事後調閱影像監視影像並化被動為主動防護的智能網路型監控系統！



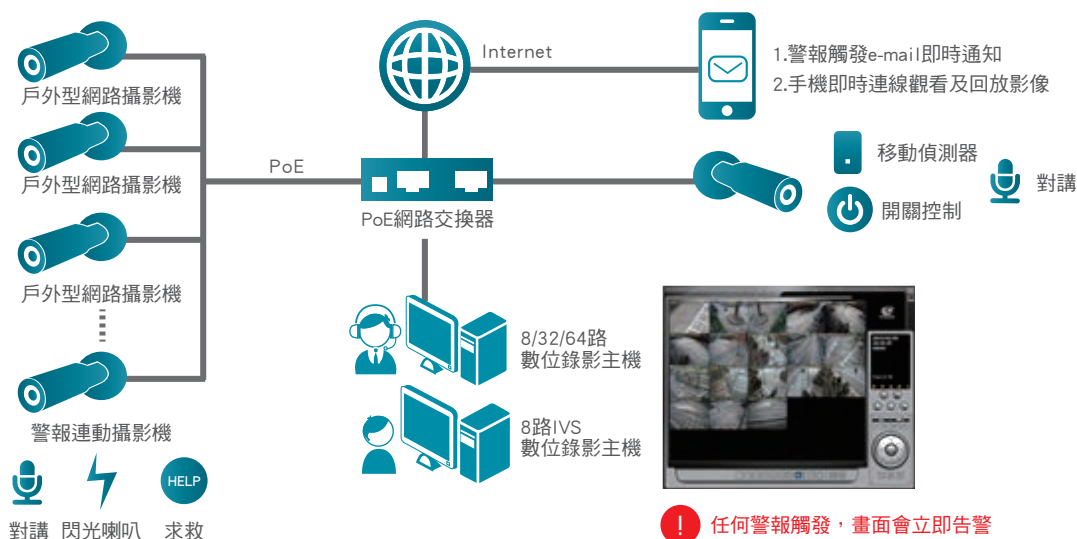
日前校園安全事件頻傳，如割喉事件、鐵捲門夾傷孩童事件、校外人士傷害學童事件、學生墜樓事件…等，校園安全防護儼然成為社會熱議話題。

由於校園屬於開放式校園，因此校方對於出入的人員較難管控，而一直被大家所依賴的安全監視系統，作用又僅只於事情發生之後，用來調閱錄影資料以還原事情發生經過，校方花了這麼多錢建置監控系統，難道就只能用來被動提供資料？若是如此，裝再多的監視攝影機也是枉然。

近日台北市政府針對轄內 30 多所申請電子圍籬的學校先擇定 2 所小學試作電子圍籬並評估成效，主要就是想將校園安全防護由被動防禦提升到主動防護。而 D-Link 早在 2014 年初針對校園安全提出智慧校園安全的解決方案。

智慧校園安全包含校園監視、警報、控制、求救對講及智能影像辨識將被動監視系統化為主動防護系統。

### 架構圖





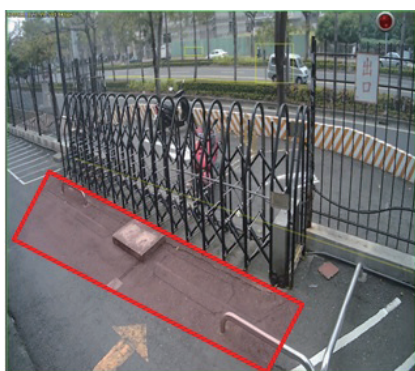


## 基於校園空間特性 D-Link 提供完整的智能影像辨識系統



a. 電子圍籬 上圖為軟體實際擷取畫面

針對翻牆 / 跨越圍籬物件做偵測，適用於校園圍牆、欄杆、大門…等場所。



b. 停留告警 上圖為軟體實際擷取畫面

針對警戒區域出現物件 (人員, 車輛) 停留，適用於危險區域 (Ex: 水池, 樓梯間, 頂樓) …等場所。



c. 徘徊偵測 上圖為軟體實際擷取畫面

針對警戒區域內移動物件徘徊做偵測，適用於圍牆外圍、廁所門口、頂樓、垃圾場、停車場…等場所。

## 提供即時警報與對講

利用攝影機內建的雙向語音界面，與 DI/DO 端子接點啟用智能監控功能，搭配感應器偵測與燈光、音響警報器的使用，即可形成進階的安全防護網。

## 電腦和手機即時觀看即回放影像

校長、主任與老師均可使用自己的座位電腦或手機，即可監控 / 回放校區所有攝影機 / NVR 的影像。同時有開通 Internet 連線，使用手機 / 平板在任何地點亦可隨時輕鬆監看校園各處的情形。

## 實際應用案例

北市某私立小學網路監控系統架構，採用 D-Link NVR pro 網路影像錄影解決方案，將全校區周界及各棟大樓走廊、校內籃球場、遊戲區等活動區域影像分散於 4 台 NVR 分別錄影，並以 IE 瀏覽器將所有 NVR 的影像 (最多 144 路) 在總務處及資訊教室於有必要時進行統一監控管理。

### 產品清單

- DS-2116 16 路網路錄影主機
- DS-2125 25 路網路錄影主機
- DCS-7513 戶外一體型紅外線網路攝影機
- DCS-7413 戶外一體型紅外線網路攝影機
- DCS-6314 戶外半球型紅外線網路攝影機
- DGS-1500-28P 28 埠供電型網路交換器
- DGS-1210-10P 10 埠供電型網路交換器





無線發燒貨 D-Hottest



# Mr. 180°

全球  
首款

11AC 180° 超廣角  
FULL HD 無線網路攝影機  
全景監控 住家安全無死角

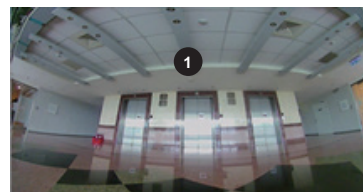
市面上的監控設備越來越多元，友訊再次領先業界推出 180° 超廣角的 802.11ac 無線網路攝影機，提供最寬廣的視角，適合安裝於大門口、花園／陽台、家中周遭環境、私人停車空間／地下停車場，守護您的住家安全。

## 一機兩用

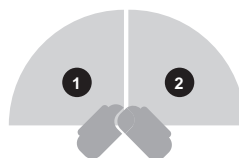
建置攝影機最擔心的就是遺漏重要精彩畫面，180° 的超廣角攝影機免旋轉即可提供捕捉到完整的畫面，一般攝影機的可視角度約 45° ~100° 不等，可視角度的範圍當然也隨著價格有著相當大的落差，添購一支 180° 的超廣角攝影機就能當雙機使用，解決監控死角問題，提升居家安全也能省荷包！

市面上 180° 網路攝影機受限於技術與晶片問題尚未能具備夜視功能，D-Link 這次更技術性的突破加入夜視功能，內建紅外線 LED 燈，提供 5 米夜視距離，安裝於低光源的地方，也能提供清晰影像。

DCS-2630L 可視角度



一般攝影機可視角度







## HD 與 Full HD 的高清影像解析度

180° 的超廣角攝影機提供 HD 與 Full HD 解析度機種選擇，均可提供每秒 30 張影像的 HD 720P 與 Full HD 1080P 解析度畫質，除了可透過手機／平板 720P 即時影像監控之外，亦可支援 720P 與 1080P 連續錄影，透過百萬畫素的清晰影像隨時記錄。

## 802.11ac 傳輸高解析度影像更順暢

市面上的無線網路攝影機早已非常的普及，但想要透過無線網路傳送高畫質的影像，總是有可能會遇到掉封包、影像延遲或是需要漫長的等待時間，不然就只能委屈降畫素至 480P，甚至可能遇到 2.4GHz 頻段太多無線產品而干擾影像傳輸畫質，因此 D-Link 搶先推出內建 802.11ac 無線網卡的無線網路攝影機，無線網路可讓攝影機安裝不設限之外，並使用低干擾的 5GHz 頻段，搭配 802.11ac 無線路由器即可使無線傳輸高達 433Mbps 讓影像傳輸更加順暢。

## mydlink 雲服務平台

D-Link 致力於雲端服務平台發展，讓生活變得更輕鬆簡單。雲監控結合創新智慧雲端服務，隨時隨地

掌握任何場合的即時影像，180° 超廣角的 802.11ac 無線網路攝影機具備移動偵測提供即時警示訊息，擁有遠端監看最佳畫質與超廣角的影像。搭配雲路由透過 mydlink™ 服務平台讓您網路攝影機「零設定」輕鬆完成設定步驟。也可透過 iPad/iPhone/Android/Windows Phone 手機下載 mydlink™ lite 應用程式，隨時行動監看即時影像，無時無刻守護居家安全，全方位關注商辦狀況，盡情享受超安心的雲端生活。

| 型號  | DCS-960L  | DCS-2630L   |
|---|---|---|
|  |  |  |
| 解析度   | 720P  | 1080P   |
| 網路  | 802.11ac (1x1)  | 802.11ac (1x1)  |
| 網路埠   | -   | -   |
| 內建麥克風   | ✓   | ✓   |
| 內建喇叭  | -   | ✓   |
| 雙向語音  | -   | ✓   |
| 夜視距離  | 5 米   | 5 米   |
| 記憶卡插槽   | ✓   | ✓   |





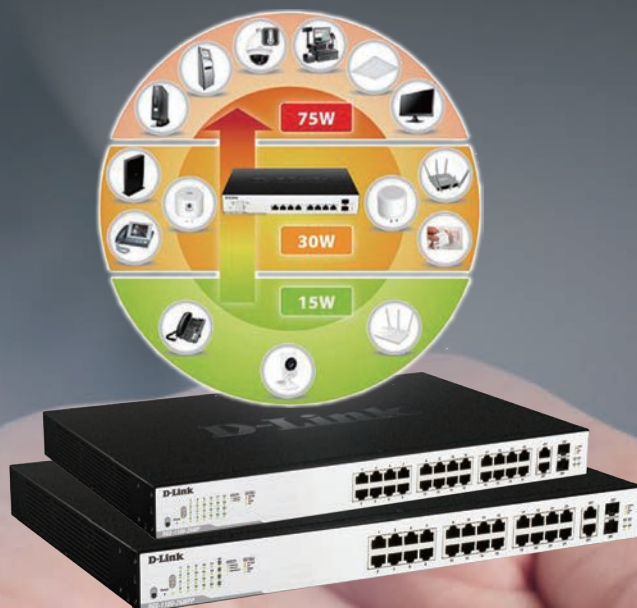
# PoE 交換器的興起

當升級 10GbE 交換器成為勢之所趨，也連帶促動了供電與網路合而為一的 PoE 交換器市場崛起。

PoE (Power over Ethernet) 是 IEEE 於 2003 年提出的技術，發展至今以 IEEE 802.3af(15.4 瓦) 及 IEEE 802.3at(30W) 規範為主軸，而 30 瓦的供電逐漸不敷使用，所以近年來已著手發展 IEEE 802.3bt(60-100 瓦) 新的標準規範，這些協議目的是透過標準 RJ-45 網路線供給電源給支援 802.3af/at 的 PoE 設備，這些終端受電設備簡稱為 PD (Powered Devices)。

在 PoE 交換器尚未出現之前，網路設備施工時，一台設備至少需要一條電力線及一條網路線。因此電力佈建常因特殊地形位置遇到瓶頸；例如屋頂、樹上或是圍牆上，在這些位置裝設插座十分麻煩。而 PoE 交換器的出現改變了這樣的窘境，超過百萬台以上的終端設備正透過 PoE 交換器來供電。監控領域應用的網路攝影機、無線網路的 Wi-Fi 存取點以及網路電話機的擅揚，促使 PoE 交換器逐漸嶄露頭角，有別以往傳統佈線方式，省下了配置電力線的時間與金錢，讓 PoE 交換器能更加廣泛的應用在各個領域。

D-Link 友訊科技為網通第一大廠，在多年前已著手研發一系列 PoE 交換器，從非網管型、智慧型、網管型或是機箱型交換器，皆具備 IEEE 802.3af/at PoE 標準，提供十分完整的產品線供客戶選擇。非網管型的特色為隨插即用，不需做任何的設定即可供電給 PD 設備，如 DGS-1008P，其一至四埠可提供至 30 瓦電力，且安裝

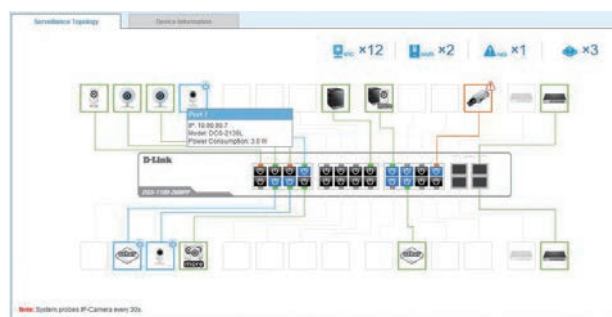




十分簡單。但隨著 PD 設備應用的多樣化，對於網管功能的需求也日益多元，越來越多的安控專業人士開始意識到升級智慧型供電交換器的巨大收益。網路管理員通過管理介面可配置 IP 監控網路，方便管理者隨時隨地進行控管。D-Link 新一代智慧型供電交換器 :DGS-1510-28P，每埠皆具備 IEEE 802.3af/at PoE 標準以及 DGS-1510-28XMP，為足瓦 PoE 設備並具備四個上行 / 堆疊的 10G SFP+ 連接埠，提供 Edge 端多樣的安全機制。在網管型供電交換器則有 DGS-3120-24PC/48PC、DGS-3420-28PC/52P 或 DGS-3620-28PC/52P 等機種，依據客戶在網路架構上的需求可選擇相對應的型號與埠數。

## 監控解決方案最佳選擇

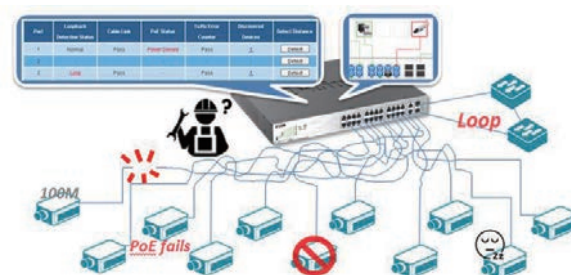
因應近年來監控領域興起的商機，D-Link 在 2015 年第四季將推出全新設計的大瓦數 PoE 交換器：DGS-1100-10MPP、DGS-1100-26MP 及 DGS-1100-26MPP。硬體及軟體功能皆獨樹一幟，不再侷限於 IEEE 802.3at 只能供 30 瓦的限制，單埠可提供高達 75 瓦供電（限定 MPP 系列和特定埠數）及 6KV 的雷擊湧浪防護，適合戶內及戶外的 PD 設備連接。軟體上提供兩種管理模式：一般模式 (Tradition Mode) 及安控模式 (Surveillance Mode)；在安控模式下，設計專門針對監控環境的 Web UI，提供簡易安裝方式，只需透過三個步驟即可安裝完成。操作介面上，即便是初學者也能夠透過友善的畫面提供便利的網管服務。也能更確實地洞察網路運行的健康狀況，不需要做額外的設定就能將環境上的參數設為最佳化。適合運用在網路型攝影機 (Pan Tilt Zoom, PTZ)、對講機緊急呼叫器 (emergency call boxes)、可攜式個人電腦 (Portable Computers)、零售點終端讀取設備、精簡型電腦 (Client)、無線區域網路 (802.11ac) 等應用。



△ 圖：Surveillance Mode 監控環境拓撲圖



△ 圖：Surveillance Mode 效能資訊



△ 圖：Surveillance Mode 簡易故障排除

目前市場上 PoE 交換器日益盛行，已然成為客戶在中央監控環境及佈建彈性網路設備時聰明的選擇，它明顯降低了為終端裝置供電設備的安裝成本及時間，因此 PoE 交換器已經取得了顯著的市場成功。目前 IEEE 正在努力通過下一代標準 IEEE 802.3bt 的制定規範，以提高效率，也將擴大應用範圍，以滿足未來更多挑戰的需求。



當部落客遇見 D-Link D-Bloggers

# 當部落客遇見 D-Link



知名 3C 網站

**Hot3C 編輯**

網站 :Hot3C



AC3200 堪稱是目前地表最強悍的 Wi-Fi 無線路由器規格。這款 D-Link DIR-890L，搭載兩個 802.11ac 高速晶片 (Broadcom BCM43602)，提供了兩個 5GHz 頻段，每個頻段傳輸速率最高 1300Mbps，另外也提供了 2.4GHz 600Mbps 的 Wi-Fi 傳輸能力，因此總頻寬高達 3200Mbps，可說是目前家用無線路由器的極致！…提供了 USB 3.0、USB 2.0 port，…也可在遠端透過 SharePort APP 讀取文件或播放音樂、照片、影片。…四個 Gigabit Ethernet 網路插孔，…也提供了常用的網路支援，像是防火牆、QoS、VPN、動態 DNS、網站篩選、連接埠轉送等功能…



**DIR-822  
AC1200 雙頻無線路由器**

3C 達人部落客 - D-Link 駐站作家  
**阿正老師**

部落格：軟體玩家



越來越多的手機、平板、筆電都開始支援新一代的無線網路規格「802.11ac」，你也想把家中、辦公室的傳統 802.11n 無線裝置升級到 802.11ac，提升無線網路的速度嗎？今天阿正老師要測試的是 D-Link 最新推出的 802.11ac 入門機「DIR-822」，除了支援無線雙頻 (2.4GHz 及 5GHz)、無線總頻寬達到 1200Mbps(867+300) 之外，還提供了四支長天線以增加收訊，最大涵蓋範圍可達 80 坪喔！…主要定位在家庭網路，…而且有 4 根固定式長天線可增加涵蓋範圍，只要挑選適當的擺放位置，一般公寓各個房間的收訊都不成問題。加上 802.11ac 有乾淨的 5GHz 頻段可以使用，干擾較少且無線總頻寬大，如果手機、平板或筆電的無線網卡已經為 ac 規格，可以獲得更高速的網路傳輸速度喔！

**DIR-859  
AC1750 雙頻 Gigabit 無線路由器**



3C 達人部落客 - D-Link 駐站作家

**阿正老師**

部落格：軟體玩家



阿正老師今天要測試的這台 D-Link DIR-859 屬於 AC1750 的機種，5GHz 頻段具備 1300Mbps 的傳輸速率，2.4GHz 則具備 450Mbps 的傳輸效能，同時也內建四個 Gigabit 乙太網路埠，提供家裡的桌機或筆電來使用。DIR-859 還具備了「High Power」高

效能的全向型天線，因此可以增強無線的收訊，讓上網更沒死角。…DIR-859 的收訊表現依然較佳，只有雙天線的小米路由 mini 比 DIR-859 還弱了約 14dBm，在 5GHz 頻段小米路由則是弱了 20dBm 以上。…訊號也比 HiNet 的數據機及小米路由 mini 都要強，表現可圈可點。…加上 1750Mbps 的無線總頻寬，搭配 802.11ac 規格的手機、平板或筆電的無線網卡，就可讓充分享受 AC 高速的傳輸效率了！相機圈有句話『一次到位，無怨無悔』，網路設備大概也是這樣，你家裏每一台智慧裝置，都靠一台無線基地台在撐，把這個對外出口升級真的不過分。





DIR-890L  
AC3200 雙核三頻  
Gigabit 無線路由器  
DWA-192  
AC1900 雙頻 USB 無線網卡

DCS-855L  
高畫質旋轉式 媽咪愛  
寶寶專用無線網路攝影機



旅遊部落客

倩兒

部落格：倩兒愛旅遊



影機就是我們的好幫手啦！…像我這個 3C 白痴也能輕易上手…DCS-855L 有支援 mydlink 服務 (3+1 年保固)，只要完成 mydlink 的註冊就能讓保固變成 4 年.. 一樣簡單的幾步驟，就可以隨時隨地看到家中的寶寶或毛小孩，真的是我們外出時候的好幫手！

常常出國或是外出，是不是都很好奇毛小孩在家都在做什麼咧？出國的時候可以拜託倩媽幫忙照顧，所以要跟 Happy 視訊不是問題…如果平時只是短暫出門，但又很想 Happy 的時候該怎麼辦呢？嘿嘿～這時候 D-Link 媽咪愛 DCS-855L 高畫質無線網路攝影機



親子部落客

阿目

部落格：媽咪拜



…其實那時候有同時在考慮市面上一般的嬰兒監聽、監看器，但是那時的設備都僅限在同一個房子中使用，…直接就下手 D 牌的雲監控了。最主要是所有家人都可以同時透過手機、平板、電腦在不同的地方觀看到寶寶這一點吸引了我們。…果真是三個步驟就可以輕鬆觀看～…實際使用起來真的超簡單的啦～原則就只有一個：「將大腦進入傻瓜模式，跟著指示一步步做就對了！」…有了這台阿目我就不用再整天黏著小孩只怕寶寶安全出差錯，在家裡任何一個角落、做任何事，…阿目我隨時都可以掌握寶寶的狀態。…





# D-Quizzes

網通大哉問

Q: 什麼是攝影機視角呢？

鏡頭中心點到成像平面兩端所形成的夾角就是攝影機鏡頭的視角。在攝影學中，視角 (angle of view) 是指在一般環境中，攝影機可以接收影像的角度範圍，也常被稱為視野。

相同的成像面積，鏡頭焦距越短，其視角就越大，即可看到更寬的範圍，但同時也會影響畫面物體的清晰度。同理，鏡頭焦距越長，其視角就越小，可使畫面較遠的物體變得清晰，但鏡頭可看到的寬度範圍就變得比較窄了。

| 鏡頭焦距 | 視角 | 可視距離 | 遠距離影像 |
|------|----|------|-------|
| 越長   | 越小 | 較遠   | 較清晰   |
| 越短   | 越大 | 較近   | 較模糊   |

另外，有關視角 (angle of view) 與成像範圍 (angle of coverage) 是不同的，成像範圍是指鏡頭可以擷取的影像角度，一般來說鏡頭的成像圈都夠大到涵蓋感光元件（或許會有一點點的邊緣暗角）。假如鏡頭的成像範圍無法涵蓋整個感光元件，則成像圈會被看見，一般會伴隨嚴重的邊緣暗角，在這個狀態下，視角會被成像範圍所限制。視角的計算方式可以用水平（從影像的左端至右端），垂直（從影像頂端至底端）或者斜角（從影像一角至對角）等方式計算出來。



您可以選購具有 180° 全景監看的網路攝影機。像是 D-Link DCS-960L 網路攝影機，提供水平 180°、垂直 120° 的全景範圍，讓您所見視野更廣之外，針對居家安全、商業空間監控、幼兒照護、寵物監看、長輩關懷 .. 等，提供給您全方位的即時掌握。

除此之外，電腦可透過 mydlink™ 雲服務平台、手機和平板透過免費的 mydlink lite App，隨時隨地就能從遠端觀看即時影像。

Q: 如何避免監視畫面的死角呢？

Q: 監看較大範圍的區域有沒有建議的網路攝影機呢？

針對監看較大的範圍，您可以選購具有全景監控或者旋轉鏡頭功能的網路攝影機，透過 DCS-2630L 180° FULL HD 超廣角鏡頭讓您隨時隨地觀看想看的位置。除此之外，也可選擇旋轉式網路攝影機，內建「預設點」功能，您可自行定義多個攝影機鏡頭想要監看的區域後，選取預先設定好的「預設點」，讓鏡頭能快速的移動至您想要監看的位置。

| 產品型號           | DCS-5020L       | DCS-5222L (B2 版) | DCS-960L    | DCS-2630L   |
|----------------|-----------------|------------------|-------------|-------------|
| 產品圖            |                 |                  |             |             |
| 畫素             | 30 萬            | 100 萬            | 100 萬       | 200 萬       |
| 旋轉鏡頭角度         | 水平 340° 垂直 120° |                  | -           | -           |
| 可視角度 (水平 / 垂直) | 66.22° / 49.08° | 98° / 52°        | 180° / 120° | 180° / 112° |



**Q: IEEE 802.11 AC 無線網卡標示的 3T3R 跟 IEEE 802.11 N 無線網卡的 3T3R 速度上有何差別呢？**

最主要的差別，從速度上來看，跟一般的 IEEE 802.11 N 的無線網卡來比較，可以參考下列表格的數據；

以同樣是 3T3R 天線規格就目前市面上有販售的無線網卡來講，連線 2.4GHz 的 IEEE 802.11 N 最高速度只有

600 Mbps，而連線 5GHz 的 IEEE 802.11 AC 最高速度為 1300 Mbps，比接實體有線網路 1000 Mbps 速度還來的快。

| 天線規格 | 連線 2.4GHz 的 IEEE 802.11N 傳送與接收速度 |               |
|------|----------------------------------|---------------|
| 1T1R | 傳送速度 150 Mbps                    | 接收速度 150 Mbps |
| 1T2R | 傳送速度 150 Mbps                    | 接收速度 300 Mbps |
| 2T2R | 傳送速度 300 Mbps                    | 接收速度 300 Mbps |
| 2T3R | 傳送速度 300 Mbps                    | 接收速度 600 Mbps |
| 3T3R | 傳送速度 600 Mbps                    | 接收速度 600 Mbps |

備註：天線規格的 T 代表 Transmit (傳送)，R 代表 Receive (接收)

| 型號      | 天線規格 | 連線 5GHz 的 IEEE 802.11 AC 傳送與接收速度 |                |
|---------|------|----------------------------------|----------------|
| DWA-171 | 1T1R | 傳送速度 433 Mbps                    | 接收速度 433 Mbps  |
| DWA-172 | 1T1R | 傳送速度 433 Mbps                    | 接收速度 433 Mbps  |
| DWA-182 | 2T2R | 傳送速度 867 Mbps                    | 接收速度 867 Mbps  |
| DWA-192 | 3T3R | 傳送速度 1300 Mbps                   | 接收速度 1300 Mbps |

**Q: 我已購買了 DWA-192 雙頻無線網卡安裝在電腦，無線連結至家中的 DIR-880L 雙頻無線路由器，但為什麼明明是 3T3R 速度卻無法達到 1300 Mbps，速度卻只有跑到 433Mbps 該如何解決？**

請進入家中 DIR-880L 路由器的設定網頁 192.168.0.1 內，在 5GHz 無線網路選項內，點選「進階設定」調整頻道為 149、153、157、161 選擇其一，並將頻道寬度改為自動 20/40/80MHz，儲存設定後，重新再連線一次 5GHz 無線即可；因受限目前 NCC 官方針對家用 5GHz 的限制，可參考下表來調整家中無線路由器 5GHz 頻道的設定值。

| 頻道     | 頻道寬度        | 連線 5GHz 的 IEEE 802.11 AC 速度     |
|--------|-------------|---------------------------------|
| CH 56  | 20MHz       | 433 Mbps                        |
| CH 60  | 20/40MHz    | 433 Mbps / 867 Mbps             |
| CH 64  | 20/40MHz    | 433 Mbps / 867 Mbps             |
| CH 149 | 20/40/80MHz | 433 Mbps / 867 Mbps / 1300 Mbps |
| CH 153 | 20/40/80MHz | 433 Mbps / 867 Mbps / 1300 Mbps |
| CH 157 | 20/40/80MHz | 433 Mbps / 867 Mbps / 1300 Mbps |
| CH 161 | 20/40/80MHz | 433 Mbps / 867 Mbps / 1300 Mbps |
| CH 165 | 20MHz       | 433 Mbps                        |

**Q: 請問 DWA-192 雙頻無線網卡為 USB3.0 介面，我家中電腦只有 USB2.0 介面也可以使用嗎 ?? 會有影響嗎？**

DWA-192 可向下相容支援 USB 2.0 介面，雖可無線上網，但傳輸速度效能會變慢；因 DWA-192 連線 5GHz 的 802.11ac 速度雖在無線顯示 1300 Mbps，卻受限於 USB 2.0 介面理論值最高速度為 480 Mbps 的影響，所以實際傳輸速度效能無法達到 1300 Mbps；如您家中電腦為桌上型電腦，會建議您可額外購買一張 PCI-E USB 3.0 介面卡安裝在桌上型電腦內，方能搭配發揮其速度效能，USB 3.0 介面理論值最高速度為 5 Gbps。





# D-Link News

## 打造未來宅，聯傑董事長「郝」宅 2.0

透過更多的畫面即時呈現，人生也變的精彩且便利



郝挺，聯傑國際股份有限公司 (3094) 董事長，聯傑專攻嵌入式應用市場的網通 IC，擁有全世界包裝體積最小、極具競爭力的嵌入式乙太網路 IC，在目前最當紅的物聯網 (IoT) 熱潮下，成為近年來 IC 設計公司中最紅火的一支勁旅。郝董事長於高科技產業中聲譽卓著，日常生活更是時刻離不開科技，可謂是 100% 的科技人。郝董事長於信義區的住所，舒適大方、鬧中取靜；然而家中部分空間卻苦無適當的監控設備與網路環境，因而始終無法達成追求生活科技化之目標。為了完善居家數位動能，與 D-Link 私交甚篤的郝董事長，特別委託 D-Link 團隊為其量身打造專屬的未來宅計劃。

D-Link 馳騁網通界近 30 年，除了擁有業界最完整的產品線，技術專精的工程及產品規劃人員更是獨特優勢。D-Link 總是能根據顧客的實際需求，打造架構完整的客製化解決方案。此次郝董事長家中監控環境需求甚為特殊，在工程團隊的詳細溝通下，最終架構出了「郝」宅專屬的最佳解決方案，一舉大幅提升了郝董事長居家環境中的安全感與便利性。

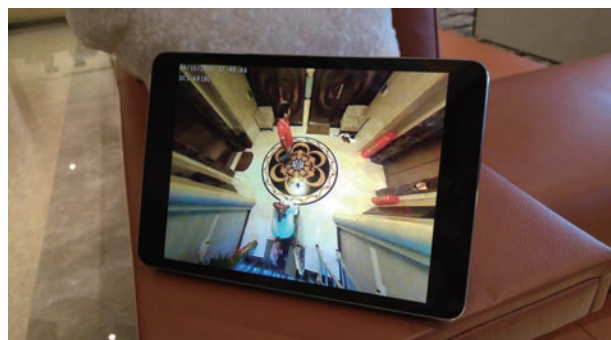
戶外監控 – 防水高清，一覽無遺



首先針對戶外陽台的公共區域。工程團隊選用了 DCS-7010L 戶外型網路攝影機，具備室外 IP67 等級防水防塵保護；並在考量現場環境後採取 PoE 轉電源的供電方式，就算刮風下雨也不用擔心。DCS-7010L 的 1280 x 720 高清畫面，讓郝董事長家中每位成員都能透過 mydlink 帳號，時時刻刻掌握即時動態。就算到了夜晚，紅外線功能也能讓夜間畫面與白

天一樣清晰可視。「甚至連車上坐了誰都一覽無遺!!」郝挺董事長推了推眼鏡，露出靦腆的笑容說道。的確，舉凡快遞公司 / 信件掛號 / 訪客來車確認，甚或宵小防範，DCS-7010L 皆能悉數滿足。

電梯廳口 – 全景監控，面面俱到



接下來的任務是大門外的監控空間。電梯口，大門外，針對這樣的環狀空間，未來宅團隊決定採用 DCS-6010L 360° 無線網路攝影機，透過魚眼鏡頭全方位掌握全景畫面，不論是賓客來訪、或是不明人士在外徘徊，第一時間使用手機或是平板裝置都能即刻察覺。而 200 萬畫素的超高解析度讓畫面呈現出極優的色澤與清晰度，郝董事長夫人對此感到相當滿意。「透過 D-Link 的攝影鏡頭，我們可以即刻親臨家門，歡迎已至大門的朋友們！」郝董事長一臉興奮的說。對有泰半時間不在家的郝董事長一家人，DCS-6010L 的確帶來極佳的觀看視野及便利性。

網路無線升級 11AC，盡享數位生活樂趣



於此同時，未來宅團隊也將舊有的無線網路環境全面升級，利用旗艦機種 DIR-890L AC3200 三頻雙核無線路由器的強大效能，不但負責了未來宅影像的無線傳輸，也同時讓家中的每一個角落都能有流暢無比的無線訊號，成功改善了原先他牌路由器訊號不夠強的沉痾。最後更架設了 D-Link Gigabit Switch 掌管家中所有網路作業，日後若將家裡頻寬升級至 500M，只要搭配使用 DIR-890L，也都足以應付這樣的高速運行，具體提升了居家網路的速度、相容性及穩定性，讓家人盡享數位生活樂趣。



D-Link 未來宅團隊此次的「郝」宅 2.0 計畫大成功！D-Link 全套的監控設備解決方案搭配終身免費雲服務 mydlink 平台，成了最盡責的居家守護神，不但將居家守護、掌握家中動態變得簡單上手，更讓郝董事長一家盡享數位科技為人們帶來的安全感及便利性。■

## D-Link 最新設備打造公眾 Wi-Fi 熱點 11AC 新紀元

D-Link 友訊科技今日宣佈勇奪中華電信「104 年度企業用無線區域網路存取器 (AP)」採購案。此新設備中華電信將陸續用於新建 Wi-Fi 熱點及汰換既有 802.11g Wi-Fi 無線存取器，以提供高達 867+300Mbps 實體層傳輸速率，具體提升公眾 Wi-Fi 無線服務速度。

中華電信北區分公司鄭閔卿總經理表示：『鑒於網路科技日新月異，數位匯流已為趨勢，為了創造多元數位網路應用新環境，擬藉由升級公眾 Wi-Fi 熱點至 802.11ac，提升公眾 Wi-Fi 傳輸速率，進而於今年公開招標，D-Link 友訊科技以 802.11ac 規格之 DAP-2460 無線存取器奪得此標。』

DAP-2460 為 D-Link 新一代企業級無線存取器，採用 IEEE 802.11ac MIMO 2x2 無線網路技術，可雙頻分流同步運作於 2.4GHz 和 5GHz 無線網路頻段。2.4GHz 頻段可向下相容現有多數無線網路產品並提供連線服務，而 5GHz 頻段則可提供低干擾的無線網路連線並提升無線網路傳輸效能；特別適合進行網路多媒體影音觀看與高效能的無線網路連線。DAP-2460 無線存取器存取器同時向下相容於 802.11a/b/g/n 之無線網路，透過支援 WEP、WPA 與 WPA2 無線安全加密技術，讓用戶在享受高速的無線網路時亦可防止網路駭客不當入侵並保障無線傳輸時的資料安全。

D-Link 友訊科技台灣分公司總經理鍾振遠表示：「D-Link 於 2012 年洞悉產業趨勢，領先業界推出全球首款 802.11ac 無線路由之後，在後續消費者持續回饋與市場觀察中更加明確了解使用需求，進而發展出業界最完整的 802.11ac 系列產品，滿足自上政府單位、下至家戶個人的使用需求。此外，D-Link 近 30 年的專業網通累積經驗、優秀戰績、專業產品技術、全方位的客製化貼心服務、彈性靈活的問題解決能力，更是贏得此次標案之重要關鍵。此次得標不僅代表 D-Link 優秀的產品品質再獲肯定，亦為下半年的企業營收增溫。未來，D-Link 將秉持一貫之精神，繼續提供客戶更加專業且完整之優質服務。」■

## D-Link 友訊科技一小時快速換修服務據點擴增至七家

全球知名網通品牌 D-Link 友訊科技為提升服務品質與速度，今日正式擴增一小時快速換修服務據點至七家；除既有之台北 / 台中 / 高雄聯強一小時快修服務據點外，再加入桃園、中壢、新竹、台南四據點，期藉此進一步完整全台 D-Link 售後服務動線。

消費者凡持符合一小時 / 二日快速換修服務產品型號之 D-Link 產品至一小時快速換修服務據點，即可享有 D-Link 產品不限購買地點一小時及二日快速換修服務；週一至週日更提供客戶換修或代送 D-Link 維修服務 (週末僅三井 / 良興 / 紐頓授權快修服務中心提供該項服務)，產品於保固內有別於部份競品業者的收費制度，D-Link 不收取任何代收服務費用 (天災或人為損壞除外)。

友訊科技台灣分公司總經理鍾振遠表示：「提升客戶服務品質一直是 D-Link 努力的目標，因此繼 2014 年推出雲端客服 APP「D-Link Mobile」服務 / 好康即時通、三井 / 良興 / 紐頓授權快修服務中心及 D-Link 0800 假日免費技術諮詢服務 (市話免費，手機需付費) 廣受消費者好評後，今年更一口氣將一小時快修服務據點擴增至七家，目的在於讓消費者享有更加便利的客戶服務。」

D-Link 客服系統佈建完整，除 0800 諮詢專線週間 / 假日服務機制外，線上亦有 D-Link Cloud 雲端夢享家粉絲團及官網「聯絡我們」功能供消費者洽詢；實體服務通路數量更為業界之冠，包括 5 家三井 / 良興 / 紐頓一小時 / 二日授權快修服務中心、18 家聯強、精技二日快速換修服務據點，及此波擴增至 7 家之聯強一小時快修服務據點。由點而線而面之縝密布局，為的就是帶給消費者最貼心的客服體驗。

## D-Link 一小時快速換修服務據點清單

1. (新增) 聯強直營桃園中華站  
桃園市桃園區中華路 98 號 1 樓
2. (新增) 聯強直營中壢中正站  
桃園市中壢區中正路 389 號 3 樓 (NOVA 樓上)
3. (新增) 聯強直營新竹四維站  
新竹市四維路 130 號 10 樓之 2
4. (新增) 聯強直營台南民權站  
台南市中西區民權路一段 175 號 1(週一 ~ 六提供服務)
5. 聯強直營台中美村站  
台中市西區美村路一段 226 號 (週一 ~ 六提供服務)
6. 聯強直營台北光華站  
台北市中山區松江路 8 號 2 樓 202 室 (週一 ~ 六提供服務)
7. 聯強直營高雄建國站  
高雄市三民區建國二路 224 號 (週一 ~ 六提供服務)

一小時 / 二日快速換修服務支援產品型號清單

請逕上 D-Link <http://www.dlinktw.com.tw/techsupport/> 查詢 ■



# D-Link News

## 我型我速！友訊 AC5300 DIR-895L 雙核三頻 Gigabit 無線路由器霸氣登場



全球知名消費性網通品牌 D-Link 友訊科技即將推出挑戰地表最快 AC5300 4T4R 雙核三頻 Gigabit 無線路由器，除承襲目前仍蟬聯 SmallNetBuilder 評鑑之冠之前一代機皇 AC3200 DIR-890L 時尚梭型靚紅外觀外，其整體功能、規格亦更加全面完整；包括支援享有 802.11ac 完整進化版美譽之 WAVE 2 階段的 Broadcom 雙核心晶片、4T4R、mydlink 雲服務，再搭配上全球唯一之 AC1900 DWA-192 USB 無線網卡，消費者將體驗真正地表最快的無線傳輸極致效能！

D-Link AC5300 DIR-895L 極速寬頻路由器採用支援 MU-MIMO 802.11ac Wave 2 之 Broadcom 雙核心晶片，未來可以透過韌體更新開啟 MU MIMO 功能，發揮無線傳輸極致效能。該晶片以 TurboQAM 技術與 Broadcom 創新的 NitroQAM 技術將無線路由器效能發揮的淋漓盡致；不但使 2.4G 速度提升 66%，從 600Mbps 提高至 1000Mbps；低干擾的雙 5G 頻段亦以 NitroQAM 技術讓 5G 速度提升 25%，從 1733Mbps 提高至 2166Mbps，傳輸效能總計高達 4300Mbps。更搭配最新 SmartConnect 技術統整三個無線頻段，提供使用者最好的無線傳輸效能。8 支外接式天線更以獨特先進的 Advanced AC SmartBeam 智慧天線技術，以波束形成方式準確集中無線訊號供給無線裝置，提供最優化的無線訊號與全方位無線涵蓋範圍。設備上之四個 Gigabit 乙太網路埠，亦可連接有線裝置以增加設備連線效能。

此外，為使下載儲存更加快速及讓智慧型行動裝置擁有更大的儲存空間，DIR-895L 具備 1 個 USB 3.0 埠及 1 個 USB 2.0 埠，整合 mydlink 雲服務平台提供 mydlink SharePort app，透過 mydlink 雲服務即可使智慧型行動裝置隨時隨地上傳、分享、儲存多媒體檔案。其 USB 埠外接硬碟更可免費支援 D-Link 網路攝影機影像儲存，讓 DIR-895L 成為家庭數位核心。更內建防火牆、支援 WPA2™最高層級的無線加密及 Wi-Fi Protected Setup™ (WPS) 快速安全連線，保障網路傳輸安全。另為滿足廣大消費使用者族群，DIR-895L 亦創新採用智慧型 UI 介面，圖形化的網頁介面和行動裝置專用的 QRS Mobile app 提供簡易又快速的設定方式，更讓消費者一目了然網際網路狀態。消費者也可透過網際網路建立 VPN 連線來進一步存取，其進階的 QoS 引擎更可輕鬆設定上網優先權，提供最佳的網路流量配置，讓線上影音不塞車、影片下載不間斷！

D-Link 友訊科技台灣分公司總經理鍾振遠表示：「在智慧家庭趨勢下，家庭聯網設備的串聯，將是帶給消費者更加便利使用經驗的絕對關鍵，而無線路由器則位居數位家庭的重要核心，D-Link 推出 AC5300 DIR-895L 雲路由正是此關鍵時刻之指標性產品，希望藉由 DIR-895L 帶給消費者快！狠！準！的極速網新體驗。」■

## D-Link DWA-192 全球唯一 AC1900 3T3R 雙頻 USB 無線網卡極光速上市



全球知名消費性網通品牌 D-Link 友訊科技領先業界推出全球最快 AC1900 3T3R USB 無線網卡 DWA-192，其時尚球狀外型十分吸睛，規格採用最新 IEEE 802.11ac 無線網協定，相容所有品牌 802.11ac 無線路由器，無線傳輸速度更較 2T2R AC 網卡提升 50% 效能，提供消費者前所未有的極速網新體驗。

D-Link DWA-192 Wireless AC1900 USB 無線網路卡支援 2.4G 與 5G 雙頻，在 2.4G 模式下，最高傳輸速率可達 600Mbps，5G 模式下則可達 1300Mbps。DWA-192 採用 Micro USB 3.0 介面及 Advanced AC SmartBeam 技術，內建 4 根天線以強化桌上型電腦 / 筆記型電腦的連線品質，並以波束形成技術更準確的集中無線訊號，提升整體無線傳輸速率。在多媒體串流時代中，讓消費者能盡享極致順暢的線上遊戲、線上電視、多媒體影音下載等影音傳輸樂趣。此外，透過支援 WEP、WPA 與 WPA2 無線安全加密技術，保障消費者在享受高速無線網路傳輸時的資料傳輸安全，更同步防止網路駭客不當入侵。

D-Link 友訊科技台灣分公司總經理鍾振遠表示：「網路科技日新月異，數位匯流已為勢之所趨。各大電信寬頻業者為了創造多元數位網路新環境，積極推出各式光纖上網優惠費率，包括 100M、200M、300M 甚至未來預計推出的 500M 大寬頻。因應此一趨勢，不少消費者也陸續將家中設備升級至最快的 802.11ac，但卻發現無法發揮設備最快傳輸效能，其主要因為缺少搭配同等速度之無線網卡。有鑑於此，D-Link 加快產品推出時程，領先業界推出全球最快球型 AC1900 3T3R 雙頻 USB 無線網卡 DWA-192，相容於所有品牌 802.11ac 無線路由器，可大幅提升消費者家中無線傳輸效能及速率。」■

## 二連霸！D-Link 再奪「新北市政府教育局暨所屬各級學校網路設備更新案」

D-Link 友訊科技今日宣佈，繼 2009 年取得「臺北縣立高中職以





下學校網路連線等設備 更新計畫建置核心交換器等設備採購」乙案後，上月 8 日與本土 SI 廠商大同股份有限公司再次攜手，於睽違五年後睨睨國內外網通品牌群雄，勇奪總採購金額高達 新台幣壹億元之「新北市政府教育局暨所屬各級學校網路設備更新案」（1040529-1 案）。二連霸之佳績足見新北市政府對於 D-Link 五年來絕佳的產品整合能力與專業優質服務之肯定，亦再次證明 D-Link 網通業界絕對龍頭之姿。新北市政府將透過此次「新北市政府教育局暨所屬各級學校網路設備更新案」進行行政區內學校端（含高中職、國中小、幼兒園及新北市政府教育局各任務中心）網路環境優化升級，貼近師生實際使用情境，以因應逐年攀升之校園行動學習需求，進而整體提升資訊教育效益。此案包括學校端核心交換器建置 310 部、有網管及可擴充功能之超高速乙太網路供電交換器存取埠 48,000 埠、無線網路接取基地台 3,320 部及安裝（含 310 部無線網路控制器）、無線網路使用者認證伺服器及無線網路管理平台、輕便型行動學習活動組 / 簡易型行動學習活動機箱共 170 組、網路電話 IP phone 2,000 部及駐點人員網路維護管理服務，預計於 10 月份全案驗收。未來四年，在此標案基礎之上，仍將持續進行校園無線網路基地台及各項設備擴充增購，預計整體採購金額將再上看新台幣四千萬元。

D-Link 友訊科技台灣分公司總經理鍾振遠表示：「相較於五年前的激烈競逐，此次標案贏得更為驚險，D-Link 能在國內外眾多競爭品牌強敵環伺中脫穎而出連霸贏得此次標案，極具指標性意義；一來再次驗證 D-Link 全方位網通整合解決方案之能力足具國際級水準，二來證明 D-Link 勝而不驕五年來仍持續關注趨勢發展、傾聽客戶需求並提供客製化服務之專業能力。其中因應客戶使用需求而生的輕便型行動學習活動組 / 簡易型行動學習活動機箱，正是友訊創造競品差異化、體現友訊專業客製化服務之指標性產物。」「除了再次感謝新北市政府對於扶植本土品牌的努力與決心，及對 D-Link 的再次肯定外；更要特別感謝合作夥伴大同股份有限公司，繼五年前的情義相挺並攜手合作成功後，再次選擇與 D-Link 聯手出擊，以豐富的資通訊整合經驗挹注為 D-Link 加分，共同使用卓越而專業的產品、技術與服務，強化新北市校園整體網路效能，提升學生學習效益。」鍾振遠補充說道。

D-Link 近年投注 SOHO、電信市場發展甚多，教育專案市場亦專注深耕且捷報連連，足見友訊科技已深獲政府單位及教育機關的信任與肯定。致勝關鍵除了近 30 年的專業網通累積經驗、優秀戰績、專業產品技術、全方位的客製化貼心服務、彈性靈活的問題解決能力外，最重要的就是 D-Link 的市場趨勢敏感度；此次搶奪業界之先洞悉行動學習趨勢，並在與客戶積極互動中明確了解使用需求，進而提供高效能的有線 / 無線網路硬體

設備，讓負責資訊設備管理者有更便利上手的網管工具。未來，D-Link 將秉持一貫之精神，繼續提供客戶更加專業且完整之優質服務。■

## D-Link DIR-890L 獲 SmallNetBuilder 評選 AC3200 產品第一



D-Link 於 2015 年 CES 期間上市之 ULTRA 系列「AC3200 DIR-890L 無線路由器」，其三頻雙核心的頂級規格、優良穩定的效能、加上獨具神秘魅力之外型設計，一推出即獲得市場高度關注及一致好評；近日更受一向評測標準嚴格之網通權威媒體 SmallNetBuilder 選為同級產品之冠，並被譽為最搶眼的路由器。

在 SmallNetBuilder 評鑑中，DIR-890L 在同級產品的整體效能表現第一，最大雙向吞吐量高達 1427.7Mbps (Total Simultaneous Throughput)，連線數量超過 30000 個 (Max Simultaneous Connections)，居同級競品之冠。嚴格來說，在整體產業無論硬體、晶片、內建記憶體容量與處理器效能幾乎為公版標準之時，競品差異化存乎研發人員提升產品整體效能能力之中，DIR-890L 即憑藉 D-Link 堅實的產品優化技術能力傲視群雄，鰲佔市場第一。

友訊科技董事長高鶴軒表示：「網路應用日漸多元，我們從消費者對於網路連線品質及穩定性的重視，洞悉了 802.11ac 產品發展之必要。DIR-890L 是解決網路壅塞之跨時代指標性產品。此外，DIR-890L 與 DDWRT 合作的 Open Source 為架構，更能滿足消費者強大而多元的使用需求。近期我們也將推出與趨勢科技 (TrendMicro) 合作之智慧型應用程式分級頻寬管理之 iQoS 功能，提供消費者極致的 AC3200 無線網新體驗。此次能由備受尊崇的公正媒體 Smallnetbuilder，透過嚴格的評測標準證明 D-Link 之品質與實力，這是我們的驕傲，未來我們將持續以創新技術為核心、堅持自有品牌並努力為消費者提供更完善的附加價值。」

D-Link DIR-890L 早於去年資訊展即率先在台上市，甫上市即以獨特出眾的時尚外型及強大的效能規格獲取眾多媒體及消費者盛讚與肯定。DIR-890L 為雙核心、由兩個 5GHz 與一個 2.4GHz 組成的三頻分流無線路由器，其中 5GHz 部分支援 802.11ac 技術，單一最高傳輸速率為 1300Mbps；2.4GHz 部分則支援 802.11b/g/n 規格，最高傳輸速率為 600Mbps。極速、相容及穩定為此產品之最大特色。DIR-890L 亦具備最新的「Smart Connect 功能」，能幫助使用者判斷裝置的無線狀態及距離，以選取出此裝置適合之頻段，提供使用者在最穩定的情況下避免網路塞車而導致連線效能不佳。DIR-890L 是家中無線裝置數目較多，或是玩家型消費者的最好選擇。■



## 珍珠般的米 綠寶石的柚

感恩的 2015，種籽社企這顆種子已然發芽、健康的茁壯中……，雖然還沒有到年終，感謝的話語卻在心中冉冉升起。

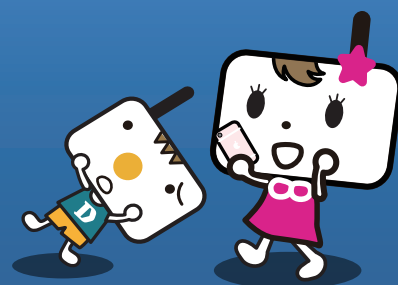
友訊科技 D-Link 慈善基金會，一直非常支持公益、參與綠色環保及企業社會責任，而種籽社企也提供多款優質米種，做為友訊的股東禮品採購選項之一，其中高雄 139 號品種的米，也多次被選中，並多次接獲收到此禮品的股東們的青睞及愛好，今年關係企業之一 - 友勁科技 CAMEO 亦選購此米，成為股東禮品最夯、最健康的禮品；而今年端午，立端科技、維格餅家等企業亦採購種籽社企精選禮盒犒賞員工。【聰明消費、做公益】是種籽社企的口號，也是一舉數得自利、利他的目標、理想，請讓種籽社企為您食的健康把關。

【柚子】是種籽社企另一項重要的農作物，今年有 36 棵柚樹被認養，代表背後有多達 36 個以上的故事可說。在父親節前夕，蘇迪勒颱風已逼近，這次會有多少災

損？是否像去年一樣血本無歸？雖說認養人已知認養的目的是與柚農共同承擔天災風險，但相信每個人的心中還是希望豐收，這一夜很難熬的長夜過去了，老天爺今年特別眷顧花蓮鶴岡，只有零星的落果，尤其那 36 棵被認養的柚樹，柚果實實個個都乖乖掛在樹上，這是今年的一個奇蹟！還是因為有著 36 個以愛為發心所感得的善果。

去年已有企業、集團預購柚子禮盒，今年單單是 36 棵認養的柚樹，已達 7,200 台斤的出貨量，今年依然要感謝已預購柚子禮盒的您，因為有您的支持，種籽社企才有能力協助柚農將柚果銷售一空，在您吃著有機柚果的同時，可能在某處，就有一個孩子因您的訂購而得到溫飽的一餐。

種籽社企不只是在銷售產品，而是在傳遞一份良善的種子，種籽社企是您、我之間一座愛的橋樑，引領期盼更多的您認同此一理念，每一位孩子，都是天使送給我們最珍貴的寶貝，讓我們將真、善、美的愛擁在懷裡。



### D-Link DCS-960L 全景監控 180° 超廣角鏡頭無線攝影機





跨視界新定義



# MR.180<sup>o</sup> SERIES

180° 全景監控超廣角無線網路攝影機

重新定義你的視°界



Real-Time

全景監控免旋轉 即時影像不漏接



11AC 無線傳輸

速度最高433Mbps 影像流暢不間斷



Full HD 觀看畫面

1080p畫面高解析 魔鬼細節不錯過



6 Infrared LEDs

內建6組紅外線LED 夜視效果不馬虎



DCS-2630L

Full HD 雙向語音  
11AC Micro SD



DCS-960L

HD 單向語音  
11AC Micro SD



D-Link全國獨家晶鑽級售前售後專業服務

• 首創全系列無線產品 1小時快速換修！

• 雲系列產品 4年保固最久！

• 0800服務專線假日不打烊

友訊科技股份有限公司 台灣分公司 技術服務專線:0800-002-615 <http://www.dlink.com.tw>

台北: (02)6600-0123#8888

新竹: (03)666-9001

台中: (04)2328-4776

高雄: (07)390-0257

**D-Link®**



# D-Link®

展覽時間：2015年11月28日（六）-12月06日（日）

世貿一館  
D611

## 轉未來 新視界

### 獨家 禮遇



- ▶ 消費即贈『D-Link DiDi&KiKi 限量環保袋』一只
- ▶ 購買D-Link全系列攝影機產品，加碼贈送『2015 DiDi&KiKi 限量身高壁貼』



### 買就送



### 我的專屬 Mr.180°

購買180度全景AC攝影機(DCS-960L或DCS-2630L)，即可獲得D-Link DAP-1620 AC無線訊號延伸器乙台(價值\$1999)

### 扭轉 奇機

翻轉輪盤回答問題即可獲得神秘好禮，還有機會以NT\$180把Mr.180(DCS-2630L)帶回家！

### 加碼送

D-Link驚喜贈品組

### AC新世代 獨家首賣

獨家首賣D-Link AC 旗艦機種



DIR-895L AC5300

**\$12,999**

上市首賣價



DIR-890L AC3200

原價\$9999  
**\$7,999**

超值價



DIR-885L AC3150

原價\$8999  
**\$7,999**

上市首賣超值價

## D-Link愛無限

D-Link 福利品超低破盤義賣所得  
全數捐給『花蓮谷若思全人關懷協會』



D-Link全國獨家晶鑽級售前售後專業服務

· 首創全系列無線產品 1小時快速換修！

· 雲系列產品 4年保固最久！

· 0800服務專線假日不打烊

友訊科技股份有限公司台灣分公司

技術服務專線:0800-002-615 <http://www.dlink.com.tw>

台北：(02)6600-0123#8888

新竹：(03)666-9001

台中：(04)2328-4776

高雄：(07)390-0257

# D-Link®