

網路新視界

D-Link®

友訊科技(股)台灣分公司
www.dlink.com.tw

NO. **37**

2017.05 / 夏季刊

樂遊雲端 · 無線可能



美視時尚 品味實況

Full HD 180° 超廣角無線攝影機



- 智慧雲管家 Wi-Fi x Z-Wave
- MU-MIMO 實測數據
- 4S 安防系統於智慧防災應用
- D-Link Business Cloud



Works with
Apple HomeKit

網路新視界

樂遊雲端・無線可能

中華民國93年4月1日創刊
友訊科技股份有限公司 台灣分公司發行
臺北市新湖三路289號4樓
TEL: (02)6600-0123
FAX: (02)6600-3939
www.dlink.com.tw

發行人：邵中和
編輯顧問：鍾振遠
總編輯：藍一依
執行編輯：曾婉怡、陸致源、林昌美、蔡惠雅、范莉芳、黃郁翔、李治民、梁嘉發
美術編輯：蔡慧儀、邱士恂

欲取消訂閱網路新視界，請以e-mail方式將您的需求告訴我們。
D-Link客服信箱：didikiki@tw.dlink.com

04

主題文章 D-Story

美視時尚 品味實況 **DSH-C310 Omna 180** 網路攝影機
產品介紹與部落客開箱

10

無線發燒貨 D-Hottest

D-Link 智慧雲管家 – Wi-Fi x Z-Wave
DIR-878 AC1900 MU-MIMO 效能實測

15

趨勢搶先看 D-Trend

D-Link Business Cloud 滿足企業 IT 遠端、即時、多工控管需求
D-Link 4S 安防系統於智慧防災應用

18

當部落客遇見 **D-Link** D-Bloggers

雲監控超簡單！**D-Link** 友訊 **DCS-936L HD** 無線網路攝影機
DCS-2530L 無線網路攝影機開箱，**180** 度超廣角，任何動作即刻通知！
無線上網新體驗，**D-Link DIR-879** 讓你輕鬆享受無線 **AC** 網路

20

網通大哉問 D-Quizzes

什麼是 **Apple HomeKit**?
認識 **Z-Wave**

22

鮮事爆爆報 D-WOW

D-Link 友訊科技勇奪「**2016** 科技趨勢金獎」三項大獎
2017 MWC 睛艷焦點！**D-Link** 智慧聯網解決方案全新登場

23

種子公益 SEED

為弱勢地區燃燒創業火苗 - 來太麻里溫泉部落喝杯溫心咖啡



掃描 QR Code
尋找離您最近的銷售據點

D-Link 全省銷售據點

0800 技術服務專線：0800-002-615 (假日不打烊：10am~7pm)

台北：(02)6600-0123#8888 新竹：(03)666-9001 台中：(04)2328-4776 高雄：(07)390-0257

量販通路：大潤發 / 好市多 / 家樂福 / 愛買

電腦 3C：三井 / 全國電子 / 良興 / 順發 / 燦坤

虛擬通路：三井 3C / 紐頓 e 世界 / 順發 3C / 燦坤快 3 / EcLife 良興購物網 / momo 購物網 / PChome /

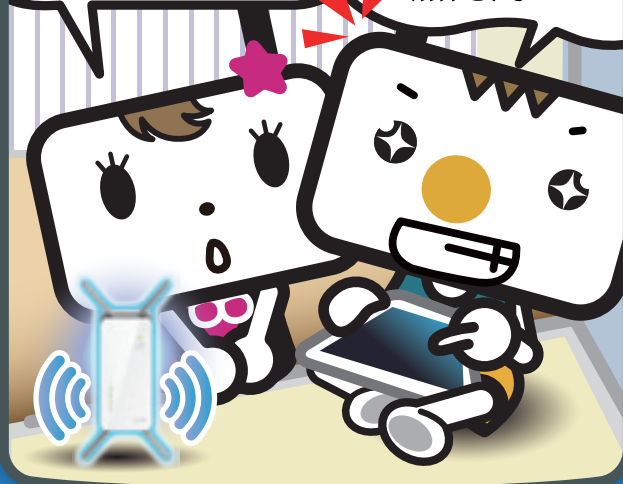
UDN 買東西 / Yahoo



DAP-1860 AC2600全球首款4T4R無線延伸器

在玩online
game?這角落不
是Wi-Fi 很弱?

因為加了
DAP-1860!
延伸無線訊號
無死角!



4T4R無線延伸器，可延伸
Wi-Fi訊號。還有訊號指示燈，
訊號強弱看得見，空間大也不怕!!



更擁有**MU-MIMO**同步
多工處理技術，多台
裝置同時共享網路。



看來嗨到忘記紅包了，
那就讓我接收吧!!

**大家一起來
PK電動吧!**



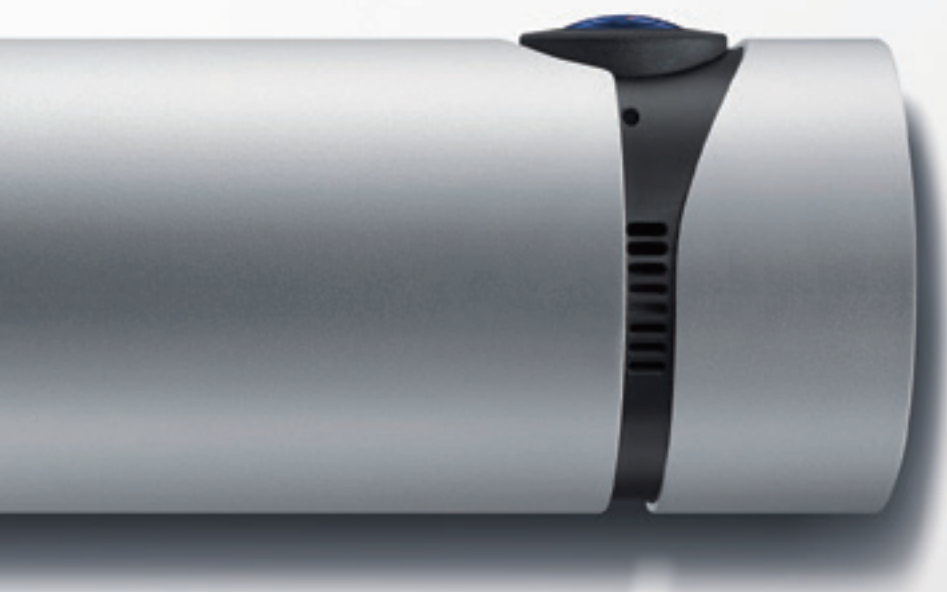


美視時尚 品味實況

Omna 180 網路攝影機

Omna 源自於拉丁語 “omnis”，意思是包羅萬象的。有別於一般網路攝影機僅能提供 120° 可視角度鏡頭，D-Link Omna 180 網路攝影機 DSH-C310 透過 180 度超廣角鏡頭，及獨家影像扭曲還原技術，無論將 Omna 180 網路攝影機放在家中任何一處，皆能隨時隨地輕鬆掌握家中動態、無時無刻守護家中摯愛。

Omna 180 網路攝影機除了是全球首款支援 HomeKit 的無線網路攝影機外，更是 D-Link 支援 HomeKit 智慧家庭平台系列產品中的首項產品。Omna 180 網路攝影機將 D-Link 精湛的無線網路攝影機、智慧家庭設備製造技術，及 Apple HomeKit 平台產品的便利與簡易使用特性做了一個最完美的結合。



典雅時尚，科技工藝之作

Omna 180 網路攝影機開啟了網路攝影機的發展新頁，不但擺脫以往制式的外型，改採筒型霧面銀灰高質感雅致設計；在功能面同樣具備有紅外線 LED 燈支援五米夜視及內建麥克風 / 喇叭支援雙向語音對講。Omna 180 網路攝影機功能齊備、外型完美，消費者再也不需為了功能而屈就單調的產品外型。



180 度大視界

Omna 180 網路攝影機有別於一般網路攝影機的 120 度視角，提供完整 180 度大視界，一眼即能覽盡全視界。無論放置在家中哪個位置，只要一台就能讓您掌握家中動態，保障家戶安全。Omna 180 網路攝影機支援廣角鏡頭扭曲影像還原技術，將提供用戶更加清晰且順暢平滑的視覺影像。此外，Omna 180 網路攝影機更具備 3 百萬畫素影像感應器，提供 1080p 超高畫質影像，讓監控細節無所遁形。

紅外線夜視永晝無線

Omna 180 網路攝影機具備紅外線 LED 燈支援五米夜視，無論日夜 Omna 180 網路攝影機皆是您掌握居家安全的最佳夥伴。設備內建的光線感測器可以偵測光源變化，自動切換日夜監看模式，讓畫面永晝無限。



不錯過任何片刻

即使人不在家，透過 Omna 180 網路攝影機內建麥克風 / 喇叭的雙向語音功能，就能與家人或寵物直接溝通對話。而設備亦內建 microSD 插槽，可設定動態偵測錄影，當攝影機偵測到事件發生時，會自動將影像儲存於 microSD 卡中，透過 Omna app 即可於手持設備上觀看回放影像；亦可透過電腦讀取 microSD 卡中影像，不錯過任何片刻，讓最愛如影隨行、讓 Eye 無所不在。

人不在家，也能當家

透過 Omna 180 網路攝影機，即使出門在外也彷彿置身家中。用戶可以透過各種 iOS 裝置觀看即時影像；隨時隨地關注客廳裡的寵物，或是外出度假旅行時，透過 Omna 180 網路攝影機完整掌握家中動態。惟遠端存取 Omna 180 網路攝影機時，必須搭配 Apple TV(第四代以上)，且升級至 tvOS 10.1 以上版本，或是搭配 iPad，且升級至 iOS 10.1 以上版本才能使用。

設定彈指間完成

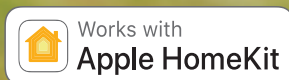
支援 HomeKit 平台功能之產品設定過程十分簡單，只需開啟手機鏡頭輕掃設備上的 QR code，接著按照 Home App 中的步驟指示安裝，即可輕鬆完成設定，立即開始觀看家中即時動態。

相容於所有 APPLE 設備

Omna 180 網路攝影機適用於 iPhone、iPad、iPod touch 及 Apple Watch，iOS 版本至少需要 10.1 或以上。Home app 直接內建於 iOS 之上，用戶隨時隨地皆可輕鬆上手連線使用。HomeKit 技術具備端對端加密功能，同時亦支援與 HomeKit 技術產品、iPhone、iPad、iPod touch 與 Apple Watch 的自動驗證機制。

完美結合其他 HOMEKIT 設備

Omna 180 網路攝影機，能完美的結合其他 Apple HomeKit 設備，消費者可以透過移動偵測感應功能，當偵測到移動事件時，觸發開啟電燈、插座、自動調溫器或是警報器。



Omna App

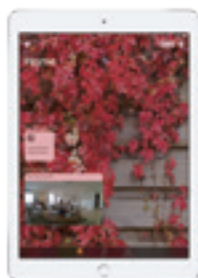
除了可以透過 Apple 內建的 Home app 使用 Omna 180 網路攝影機之外，亦可下載 Omna App，該 App 將賦予網路攝影機更多強大功能：接收移動告警通知、在行動裝置上觀看回放錄影，或是升級韌體 ... 等。

就是現在！Omna 替您輕鬆打造居家安全監控系統

透過 D-Link 首款支援 HomeKit 智能家居平台之 Omna 家族產品 DSH-C310 180 度 Full HD 無線網路攝影機，消費者即可輕鬆進行居家安全監控，打造一個倍感安心的居家環境。Omna 系列產品讓用戶“人不在家，也能當家”(Always Home)，同時承襲 Apple.com 對於旗下產品安全性的嚴謹要求，Omna™ 180 網路攝影機 DSH-C310 具備端對端加密以及與 iPhone、iPad 驗證等機制。當攝影機偵測到事件發生時，即使螢幕鎖定用戶仍可透過由 Apple Home app 所發送之 Rich Notification 機制收到訊息通知，進行即時影像觀看。用戶甚至可以遠端連線 Omna 進行居家即時影像觀看。更多 Omna 180 網路攝影機 DSH-C310 產品相關資訊，請逕上 D-Link 官網查詢。

OMNA 建議售價 \$6999

本產品目前僅限於 D-Shop(dshop.dlink.com.tw)、燦坤 Apple Shop 及 Apple.com/tw 販售。





UNBOXING

Apple Homekit 認證！ D-Link Omna 網路攝影機開箱



部落客 | 鄭蛋蛋

部落格 | 鄭蛋蛋的 3C 評測站 egg3c.tw

文章網址 | <http://egg3c.tw/?FID=6&CID=889>



家裡有長輩，小朋友，或是寵物的主人，看過來，知名網路通訊設備品牌 D-Link 推出了首款相容 Apple 智慧家庭 Homekit 的 180 度網路攝影機 Omna，只要你家裡有 apple tv (第四代) 或是一台閒置的 iPad，那麼你就可以在遠端隨時連線回到家中跟家中的家人或是寵物對話，在網路順暢的情況下，完全無 lag 就像是在講視訊電話，以下是蛋蛋的開箱體驗！

Omna 除了擁有蘋果認證支援 Apple Homekit 以外，它提供 1080P HD 180 度超廣角的視角，還有紅外線夜視 (5m 以內)，同時支援雙向語音。

一般網路攝影機支援 70 度、120 度，但是 Omna 支援廣角 180 度，讓你可以完整的把整個房間的每個角落都收入

Omna 180 網路攝影機的外觀第一點給人感覺簡約好看，金屬外殼以及俐落的切割線條，跟蘋果的產品外觀有一致的設計語言。



▲ 內含簡易說明書，micro usb 充電線 (輸出規格為 5V 2A)。



▲ Omna 180 網路攝影機正面除了鏡頭，下方還有一顆 LED 指示燈，可讓使用者辨識連線狀態。



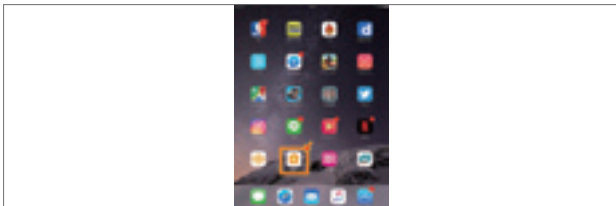
▲ 背後是 micro USB 供電孔，這個孔的大小跟專屬的充電器是完美的密合，因此建議不要用原廠以外的充電線，維持外觀的完整度。



▲ 底下是規格跟認證資訊，同時也有 micro SD 卡，支援儲存錄影或影像到 micro SD 卡裡，支援 micro SDXC 格式，最大支援到 128GB，底下還有個 reset 鍵，讓使用者可以還原 Omna 180 網路攝影機到原始出廠狀態。



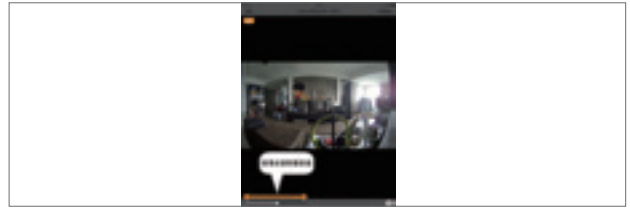
▲ 將電源線連接好後，接著就是為 Omna 180 網路攝影機找一個適合的地方置放了，我個人是建議置放在電視櫃裡，一般來講這邊應該是最理想的置放中心位置。



▲ 若使用者在家有 apple tv 第四代或是 iPad (需要 iOS 10.1 或以後) 來當家庭中樞即可使用遠端操作，我的 apple tv 都是第三代的，因此我是用 iPad 來當家庭中樞。第一步要做的是先進 iPad 打開 "家庭" APP。



▲ 進入家庭 APP (iOS 10.1 內建) 後，點選右上方新增 Homekit 裝置，新增完成後即會在畫面看到 Omna 180 網路攝影機如左下方。



▲ 點選 Omna 180 網路攝影機即可馬上看即時的影像，首先不得不說這個 180 度廣角真的很廣，把我家整個客廳從門口到尾巴的窗戶都全部拍入鏡了，若你覺得現場收音的音量太小聲，可透過下方的音量 bar 左右調整音量。



▲ 在右下角的麥克風 icon 觸碰一下即可透過 APP 直接跟現場客廳講話。



▲ 以上設定都只限於蘋果裝置在同個 WiFi 環境情況下使用，若你想要人在遠端連線回家，請進入到 iPad 的設定裡，選擇 "設定"，點選 "家庭"，並且打開 "將此 iPad 做為家庭中樞"。



▲ 接著你可以從 "家庭" APP 裡，點選左上角的 Icon，確認此 iPad 已順利成為家庭中樞，在這個設定裡也可以邀請不同家庭成員，輸入他們的 apple ID 即可邀請他們一起連線回到家裡的 Omna 180 網路攝影機看即時影像跟通話。

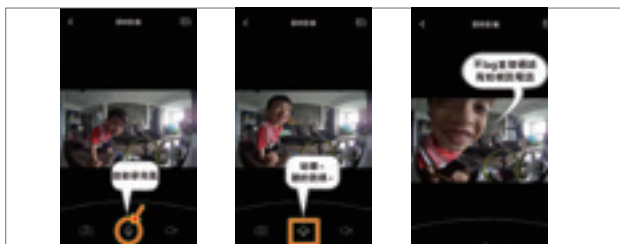
有時候在上班的空檔，我會利用家庭 APP 遠端連線回家裡 Omna 180 網路攝影機看一下掃地機器人是否有順利的照排程出來打掃。



▲ Omna 180 網路攝影機也有自己的專屬 APP，下載並且安裝後它會自動抓取家庭 Homekit 的設定，不需要再另外設定一次。進入 APP 後照箭頭指示往上滑一下。



即可看到已設定好的 Omna 180 網路攝影機，可選擇查看即時影像或是瀏覽 SD 卡儲存的影片



▲ 選擇查看即時影像，人若在出差時想看一下家人或寵物在幹嘛，只需要拿出手機用 APP 即可馬上連線回到家中的 Omna 180 網路攝影機，若想要講話的話，點選下方的 "麥克風" icon 即可

啟動麥克風後可以看到麥克風的 icon 有了變化，這時候不需要按住 icon，可以直接對話。

聲音會從下方黑色孔跑出來，實際測試還蠻大聲的，就算電視開著也不會被蓋掉。

這樣的連線方式，基本上差不多就等於視訊電話（唯一差別就是家中看不到使用 APP 的你），順暢度比我預期的好很多，就像一般講網路電話般的順暢。



▲ 使用 Omna 自己的專屬 APP，可以在設定裡去打開移動偵測或是 SD 卡錄影，也可以將 Omna 180 網路攝影機加入到我的最愛。



▲ 以後打開 Omna 的專屬 APP 就可以直接點選 Omna 180 網路攝影機了。



▲ 也給大家參考一下晚上完全沒開燈的樣子。

在還沒實際使用 Omna 180 網路攝影機前，我坦白說我是有點懷疑通話品質跟流暢度，因為牽涉到影像 + 聲音即時傳輸，透過家中的 WiFi 還要串連家中的 iPad，我本來是不期待有多順暢，不過實際用過以後，只有一開始連線需要等個 7 秒左右，接著就是順暢的影片 + 語音通話，這點完全超出我的預期。而且這樣的互動，完全不需要對方按接通的動作，就可以達成通話，對於家裡有養寵物的人應該特別有吸引力，因為這樣的互動可以讓你隨時隨地跟家裡的心愛的寵物對話，就算你人遠在海外的某處旅行或出差。若是短程旅行，甚至不需要特別去別人特別幫忙照顧，自己可以隨時連線回家關心寵物近況，或是請家人也加入你的 Homekit 群組，不定時連線到家中查看 Omna 180 網路攝影機了解寵物狀況，掌控糧食是否都足夠。私密性呢？網路攝影機對準自家客廳，有些人可能會覺得好像很沒有隱私性，若被駭客破解怎麼辦？Homekit 這個智慧家庭系統除了整合進 iOS 系統的連線，也套用了蘋果對於安全加密的超高標準，蘋果要求相容 Homekit 平台的裝置，甚至必須內建蘋果認證的晶片以及軟體，並符合蘋果的許多規範，也因此許多支援 Homekit 的廠商產品幾乎得重新打造，包括主機板為了容納晶片也得重新設計，而這套遠端操作連線綁定的是你的 iCloud 帳號，因此若你覺得蘋果的 iCloud 雲端儲存是安全的，那對於 Omna 180 網路攝影機的安全性相信也不用擔憂。除了連線通話，Omna 180 網路攝影機也有居家安全的警示通用，只要你有打開此設定，家中若有異常動作就推播到你的 iOS 裝置，讓你能夠第一時間掌握家中狀況。若你家中有長輩，小孩，寵物，Omna 180 網路攝影機這樣的設備會提供你更多即時的互動以及關懷，不過前提是你本身就是 iOS 使用者，不一定要用 iPhone，但至少要有 iPad 當家庭中樞，至於行動裝置用 iPad mini 或是 iPod 都可以喔！





D-Link 智慧雲管家 Wi-Fi x Z-Wave

使用體驗再升級 打造綠能、安全、便利的未來智慧宅

D-Link 友訊科技早在 2015 CES 消費性電子大展中，即以「GET YOUR HOME TALKING (智慧家庭·萬物聯網)」為主軸，展出三大主題：家庭自動化、居家安全及家庭聯網，大舉推出全系列智慧家庭產品，包含智慧家庭中控中心 (Hub)、智慧插座、感測器、警報器及網路攝影機等產品。智慧雲管家產品以啟動家用物聯網「互動對話」為概念，透過 mydlink® Home 雲端服務平台之整合，讓家裡的各種設備能透過無線技術巧妙連動。

Wi-Fi x Z-Wave

無線通信技術應用於智能家居，不僅在安裝上避免了複雜的鑿牆拉線，也大幅簡化了設備與設備之間的溝通協調，故無線通訊技術的優劣也直接影響著整個智能家居系統的穩定和安全，所以好的無線技術對於智能家居至關重要，將直接決定用戶的使用體驗。

說到無線技術當然不能不提到 D-Link 的 Wi-Fi 無線路由器，無線路由器普遍存在於家庭之中，故無線路

由器最適合做為智慧家庭的核心，消費者在購買智慧雲管家系列產品之後，只需將設備連接至家中既有 Wi-Fi，即可以小額預算將住家變身雲端智慧宅，無須再額外購買其他無線網路設備。

Wi-Fi 技術傳輸資料量大，適合傳輸大量的數據，如高畫質網路攝影機的資料傳輸，但相對地其功耗也較大，故 D-Link 針對部分需靈活配置的設備，推出採用低功耗 Z-Wave 技術的產品，外型小巧輕盈，透過電池供電，可以黏貼的方式將設備配置於任何地方，不須受限於電源插座，且其低功耗的特性，一組電池便能使用 2 年以上的壽命，大大的為您節省荷包。





智慧家庭 萬物聯網

D-Link 智慧雲管家產品，以萬物聯網的概念將居家設備串聯，透過雲端服務平台實現更多物聯網的應用，並利用加法設計概念，在既有居家設備組合之中，「加上」智慧雲管家產品打造設備之間的聯動對話系統，透過雲端服務平台 mydlink 實現萬物聯網應用，打造實現綠能、安全、便利的未來智慧宅。

支援多重平台 產品無限可能

D-Link 智慧雲管家產品除了可透過 D-Link mydlink APP 來設定操作之外，同時也支援各大知名智慧聯網平台，如 IFTTT、Amazon Echo(Alexa) 等，可透過其與家中既有產品進行聯動，讓使用者發揮創意，設定專屬的個人化聯動需求；如使用 IFTTT 搭配智慧燈炮「當門窗感應器偵測到浴室窗戶被打開時，家中電燈便閃爍紅燈提醒注意」。

DCS-8100LH HD 超廣角無線網路攝影機，180° 超廣角鏡頭，HD 百萬畫素影像，替您把關家中大小狀況。



DCS-8700LH Full HD 超廣角無線網路攝影機，180° 超廣角鏡頭，Full HD 二百萬畫素影像，具 IP65 防水防塵等級，適合安置於室外。

DCH-Z310 Z-Wave 煙霧偵測器，可偵測濃煙，發出高分貝告警聲音及推送告警通知，提醒注意。



DCH-G022 Z-Wave 智慧家庭中心，內建 Wi-Fi 及 Z-Wave 無線技術，可與家中既有的路由器連結後，成為各項 D-Link 智慧家庭裝置的中控系統中心。



DCH-Z112 Z-Wave 門窗感應器，可偵測門窗開/關之狀態，即時推播告警通知至手機或行動裝置，亦可與屋內之電燈聯動，進行燈光控制。



DCH-Z122 Z-Wave 移動偵測感應器，可偵測家中移動事件，即時推播告警通知，亦可搭配無線網路攝影機，進行事件錄影，讓宵小無所遁形。



DCH-Z510 Z-Wave 無線警報器，可搭配其他智慧雲管家產品，當各式感應器或攝影機偵測到事件時，發出告警聲音提醒注意，內建 6 種警報音效，可針對不同事件進行搭配。



無線發燒貨 D-Hottest



AC1900 DIR-878

MU-MIMO 效能實測！

網通業者於 2016 年下旬推出 802.11ac WAVE II 支援 MU-MIMO 技術的無線路由器；於此同時，3C 業者亦有別以往與網通業者不同調之情況，同時推出了支援 MU-MIMO 功能的相關產品。足見 MU-MIMO 技術能提升消費者使用經驗之論調，已普獲趨勢面及市場面之認可。這或許正是 MU-MIMO 終端設備在短短數月之內即能於市場廣泛普及的主要原因。

此次所介紹的 DIR-878 除了具備 MU-MIMO 802.11ac WAVE II 晶片之外，同時還搭載 AC SmartBeam 智慧天線技術；能以波束形成方式準確集中無線訊號供給無線裝置，提供最優化的無線訊號與全方位無線涵蓋範圍。此外，DIR-878 網路傳輸速率最高可達 AC1900 水準，同時亦提供 band steering 與 Airtime Fairness 進階功能。更加完整的無線網路功能

讓居家上網更順暢，也進一步提升了消費者的無線網路使用經驗。

MU-MIMO 技術 - 同步多工處理巨量傳輸

MU-MIMO 最大的特色在於不需排序等待即可同時傳輸封包，因此當網通設備端及終端設備皆具備 MU-MIMO 功能時，多人同步連網再也不怕網路延遲，無線傳輸效能反將大幅提升，消費者網路使用經驗亦將更加流暢。

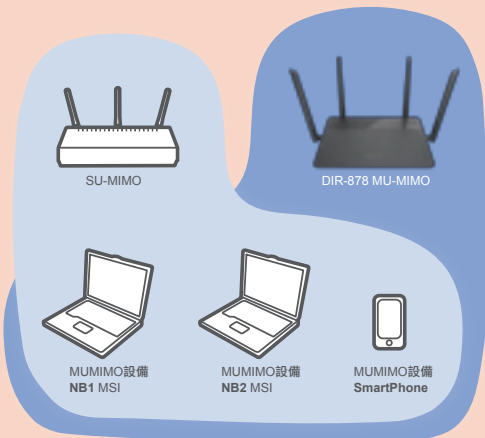
經過實際測試，在相同環境下，使用 MU-MIMO 無線分享器，無線上網效能可提升近 50%*。

* 效能提升百分比為 D-Link 測試所得。

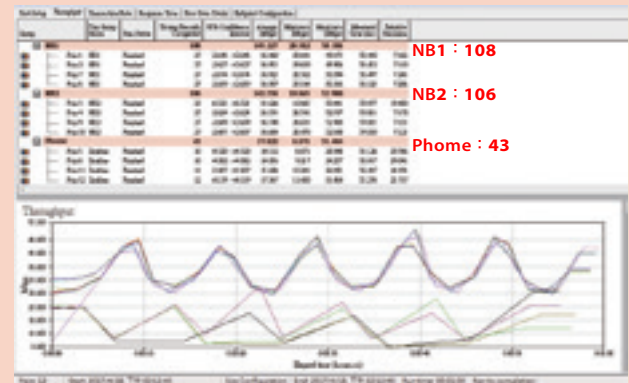


MU-MIMO 實測

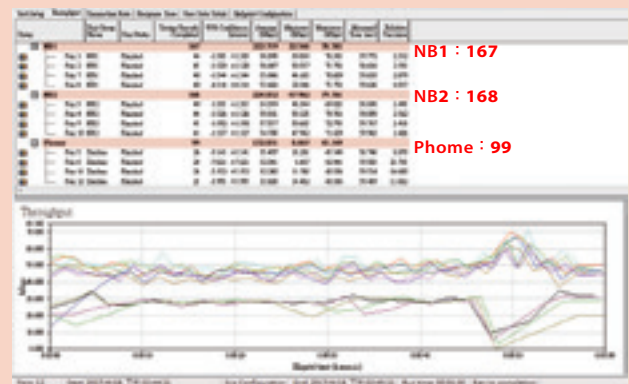
下列實測數據明確展現了使用 MU-MIMO 無線路由器後的傳輸效能提升效果；當 2 台筆記型電腦及 1 台手機均內建 MU-MIMO 網卡，並同時將其分別連線至 SU-MIMO 與 MU-MIMO 的無線路由器時，傳輸效能提高達 50% 以上*。當 MSI NB1 連線至 SU 無線路由器時，傳輸速度為 145.227Mbps；切換連線至 DIR-878 MU-MIMO 時，傳輸速度達 222.719Mbps。MSI NB2 連線至 SU 無線路由器時，傳輸速度為 142.538Mbps；切換連線至 DIR-878 MU-MIMO 時，傳輸速度達 224.052Mbps。當手機連線至 SU 無線路由器時，傳輸速度為 57.822Mbps；切換連線至 DIR-878 MU-MIMO 時，傳輸速度則達 132.031。由此可見，當三台裝置同時連線至 SU 無線路由器時的傳輸速度為 345.587Mbps，而切換連線至 DIR-878 MU-MIMO 時的傳輸速度則達 578.802Mbps，整體效能共計提升超過 60%*。



MU-MIMO 實測架構圖



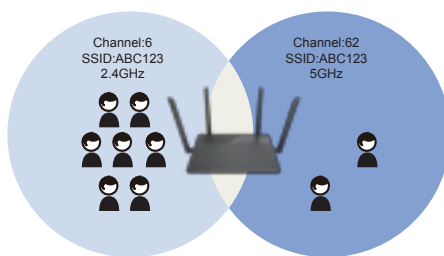
SU-MIMO 效能測試數據



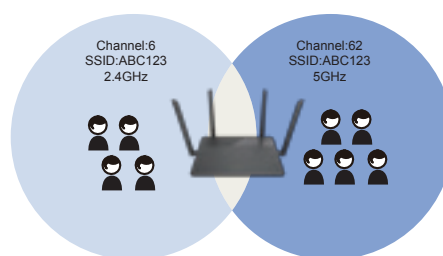
DIR-878 MU-MIMO 效能測試數據

Band Steering 智慧型頻道導引功能 自主提供設備最佳連網品質

即使現今許多終端裝置皆已支援 5GHz 無線頻段，但由於物理特性，大部分人連線至無線 AP 都還是使用 2.4GHz，因而造成 2.4GHz 頻段的壅塞。透過 Band Steering 功能，AP 將讓具備 5GHz 連線能力的裝置優先連線到 5GHz 的無線網路，進而平衡兩個頻段之間的負載。



無 Band Steering



有 Band Steering

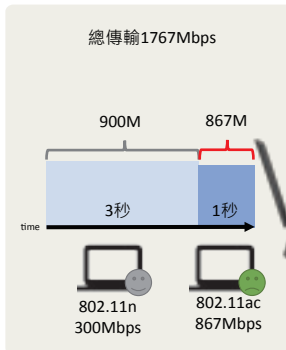


Airtime Fairness 可依不同使用者的裝置自動分配無線網路資源

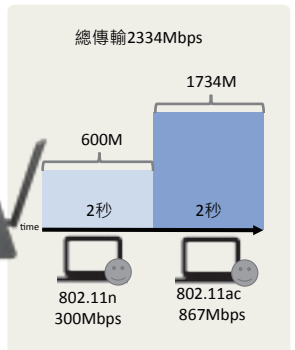
居家網路環境中的無線終端設備十分多樣，但卻也常因不同的無線協定造成傳輸時間分配不均，因而拖延了網路傳輸效率。DIR-878 具備 Airtime Fairness 功能，該功能可依不同使用者自動分配無線網路資源，進而提升整體網路傳輸效率。

假設 1 台電腦傳輸速度為 300Mbps，另 1 台電腦傳輸速度為 867Mbps，在無 Airtime Fairness 的情況下，802.11ac 電腦 1 秒內即可傳輸 802.11n 電腦需耗時 3 秒才能傳輸的檔案容量。總長 4 秒時間內的總傳輸量為 1767Mbps，若具備 Airtime Fairness 功能後，則可平均分配無線網路資源，在同樣的 4 秒時間內，802.11ac 與 802.11n 分別傳輸 2 秒的時間，總傳輸量則可達 2334Mbps。由此可見，在越多裝置的環境下選擇使用 Airtime Fairness 功能，整體的網路傳輸效率提升愈高。

Airtime Fairness: X



Airtime Fairness: O



Airtime Fairness 示意圖



完整的 802.11ac WAVE II 產品

身為網通業界領導品牌，D-Link 永遠走在趨勢、技術最前端，目的在於要讓消費者擁有更佳的上網經驗。D-Link 深信 MU-MIMO 新技術將為居家網路傳輸效率帶來革命性的創新，家家戶戶將享有更佳的無線網路使用經驗。有鑒於此，D-Link 預計將相繼推出一系列具備 MU-MIMO 的技術產品；MU-MIMO 無線路由器、將居家現有電腦升級 MU-MIMO 規格之 DWA-182(D) AC1200 無線網卡、及讓居家網路無死角的 MU-MIMO 無線延伸器 DAP-1860。完整的 MU-MIMO 產品線將讓居家無線網路更順暢，發揮無線網路應有的傳輸效益。



D-Link Business Cloud

滿足企業 IT 遠端、即時、多工控管需求

無論在什麼規模的企業環境中都會有 MIS 或 IT 人員的存在。在大型企業中，這些人的主要工作就是維護所有網路設備的健康狀態。這裡所指的健康狀態，包括設備是否正常運作、斷線、或效能不足。除了查看各設備的健康狀態之外，IT 人員還需依公司內部政策不定期修改設備設定，盡可能維持企業內部設備安全度於最佳狀態之上。大致上來說，除非是設備硬體問題，大部份控管作業都是可以藉由遠端操作執行的。到底該如何讓企業 IT 人員更有效率且即時地排除企業網路問題呢？若是大型企業且在多個國家/城市都擁有分公司又該如何處理？「雲端集中管理平臺」將是最佳解決方案。D-Link 全新推出的 Business Cloud 正可滿足企業 IT 人員遠端、即時、多工控管網路設備的所有需求。

從雲端俯視完整網路架構

Business Cloud 採用集中管理軟體，將管理平臺建置於雲端伺服器上，使用者隨時隨地皆可連線控管。透過 D-Link Business Cloud 管理平臺，位於台北市的管理人員可以快速查看紐約分公司無線基地台健康狀態，更可同時依公司內部新規定修改巴黎分公司的無線網路認證機制。紐奧良分公司於當地凌晨三點多開始有大量無線傳輸流量，但正在睡夢中的紐奧良管理人員卻未察覺異狀；但時值下午四點多的台北卻已收到 Business Cloud 所發送出來的警告信息，並已立刻著手連線至平臺察看狀況，並將對應的無線基地台無線訊號關閉。以

上模擬情境明確展示了企業擁有雲端管理平臺的優勢；企業將可打造一個多人、多地的管理機制，進而更有效率地掌控公司組織無線網路架構裡的每個細節。

擺脫硬體限制輕鬆擴充

Business Cloud 採用授權機制以納管無線基地台。透過雲端伺服器的強大硬體，企業將可輕鬆地向運營商彈性的購買授權，同時更可隨著企業的規模擴展購買更多的無線網路設備；這是跟過去傳統式硬體無線控制器最大的不同之處。過去，每台硬體式無線控制器都因為本身硬體效能有限，而限制了最大可控管之無線基地台數量。但在 Business Cloud 上，企業將可以在單一個平臺上管理數千台的無線基地台，而不會被硬體規格所侷限。

未來：基礎架構搬上雲端

Business Cloud 目前僅支援 D-Link DBA 系列的雲端無線基地台，包括 DBA-1210P 及 DBA-1510P。2017 年將持續擴增無線基地台支援型號，2018 年起亦將開始支援納管其他 D-Link 網路交換器。換而言之，D-Link Business 即將全方位讓企業基礎建設管理移轉至雲端平台之上。未來，企業 IT 人員將可隨時隨地遠端、即時、多工控管網路設備的所有需求。



防患於未然 D-Link 4S 安防系統 於智慧防災應用



安全監控市場技術日新月異、應用範疇多元，但市場期待中的監控榮景盛況卻遲未發生。時至今日許多安控應用仍僅限於錄影及觀看此等較適合作為被動的事後採證，而非主動的事前預防應用之上。有鑑於此，D-Link 特別推出 D-Link 4S 智慧安防系統，該系統採用了智能影像辨識技術，化被動為主動，在事件發生前提供告警訊息給相關人員，提醒相關人員注意並做出相對應對措施，以降低災難發生機率甚或是提前消弭災禍，此即所謂防患於未然之智慧防災。

「D-Link 4S 安防系統」於智慧防災的運用提供以下多種全方位防護功能如：電子圍籬、停留告警、徘徊偵測、人車計數、車牌辨識整合、人臉辨識系統及溫度偵測攝影機等功能，詳細說明如下：

根據空間特性，D-Link 提供完整的智能影像辨識系統



電子圍籬

針對翻牆/跨越圍籬物件做偵測，適用於校園圍牆、欄杆、大門…等場所。



停留告警

針對警戒區域出現物件（人員／車輛）停留，適用於危險區域如：水池、樓梯間、頂樓…等場所。



徘徊偵測

針對警戒區域內移動物件徘徊做偵測，適用於：圍牆外圍、廁所門口、頂樓、垃圾場、停車場…等場所。

針對早期智能影像辨識系統誤觸率過高的問題，D-Link 採取 A+B 組合事件—須滿足 IVS、紅外線、方向性三者之中，雙重或三重條件始能觸發系統，大幅降低誤觸率，減少不必要的資源浪費。

整合車牌辨識系統，可即時快速辨識進出車輛



可針對黑名單或不屬於合法車輛名單告警，並提供訪客預約及與柵欄機和電動門開關整合。車牌辨識系統可

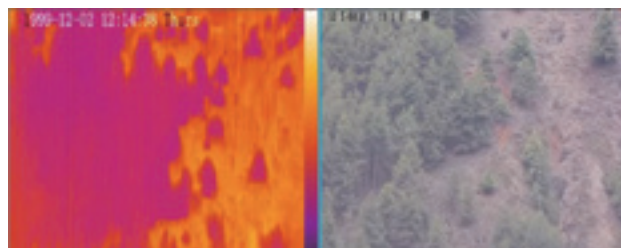
將車牌號碼結合於錄影系統，錄影影像搜尋可將車牌號碼做為關鍵字搜尋，快速且直接尋找到該車牌號碼錄影影像。

整合人臉辨識系統 D-FACE，黑名單人員進入區域可立即通報



溫度偵測攝影機

室外防火不易，因為煙霧及火苗都是無形的；而室外環境又常常受限於地形風向等因素讓防災變得更加困難。有鑑於此，D-Link 溫度偵測攝影機運用各種溫度產生不同波長之光線特性來測量溫度，並將此運用於火災防範之上。



上圖為溫測攝影機運用於森林防火之實際案例，圖右為一般攝影機畫面，圖左為溫測攝影機畫面，溫測攝影機能顯示現場偵測點之溫度，當溫度高於預設溫度時，攝影機會提供警告訊息。

D-Link 深耕安全監控市場多年，擁有業界最先進的技術及最豐富完整的經驗；此次整合公司技術、產品所推出的「D-Link 4S 監控系統」，完整打破市場中事後調閱監視影像的傳統方式，化被動為主動進行智能防護網路監控，提供的比您想像的多更多，讓監控系統不再只是單純的監視行為，而是將原先「被動監視」提升為「主動防護」，達到智慧防災，並透過手機 APP 告警訊息推播，建構出領先業界的全方位智慧防災解決方案。



當部落客遇見 D-Link D-Bloggers

當部落客遇見 D-Link



知名 3C 部落客
KisPlay

部落格：點子生活



雲監控超簡單！

D-Link 友訊 DCS-936L HD 無線網路攝影機

D-Link DCS-936L HD 無線網路攝影機，超廣角即時影像，透過 mydlink Lite App，隨時隨地掌握居家或辦公室的狀況，夜視很不錯，行動裝置就能安裝，重量 140g，轉軸設計 MicroSD 插槽（可支援到 128GB），搭配 D-Link NVR 建置完整獨立的安全監控系統。掃描快速安裝卡上的 QR code 完成設定。mydlink 功能，遠端操控同時管理多台攝影機或是使用其他支援 mydlink 產品，802.11n 傳輸更順暢，Wi-Fi 強度指示燈，找到最適擺放位置，120 度廣角鏡頭，快照功能，跨平台監控，5 公尺夜視，WPS 快速設定、電源指示燈與 RESET 重新設定鈕，到不同環境下就能重新設定並直接安裝使用，單向語音、聲音偵測、移動偵測、自動發送通知或錄影，App 自動推播，算是功能相當完整的無線網路攝影機。



知名 3C 部落客
阿湯

部落格：就是教不落



D-Link DCS-2530L

無線網路攝影機開箱，180 度超廣角，任何動作即刻通知！

D-Link DCS-2530L，角度 180 度，零死角，能進行錄影事後查看，設定超方便，網路攝影機最怕連線不穩定，但 D-Link 連線品質拍胸脯掛保證啦，錄製的解析度最高為 Full HD（1080p），鏡頭為 200 萬像素，本人非常嬌小鏡頭可以任意旋轉角度，內建紅外線 LED，支援 5 米夜視，內建麥克風支援單向通話（從攝影機端接收聲音）。散熱孔一整片，不用擔心過熱，WPS 連線，microSD 記憶卡插槽，最大支援 128GB，隨時透過電腦或手機查看錄影的內容。設定簡化，直接掃描 QR Code。自動連線 8 倍數位變焦，聲音偵測及移動偵測，隨時接收到通知。監控設備就是需要連線穩定，DCS-2530L 相當穩定，畫質也很棒，推薦監看家中的寵物或是顧小孩，可以收到通知隨時了解狀況哦。



DIR-879

Wireless AC1900 雙頻
Gigabit 無線路由器



DHP-600AV
1000Mbps 電力線
網路橋接器



專業 3C 網站

科技新報

網站：科技新報



無線上網新體驗，D-Link DIR-879 讓你輕鬆享受無線 AC 網路

有線網路的穩定與無線網路的方便，在過去一直都像天秤的兩端令人難以取捨，但隨著技術進步，無線路由器已經可以兼具穩定連線品質和無線連結，透過許多獨特技術加持，讓熱愛線上遊戲與電競的玩家們，都能擁有高速便利的享受。…D-Link DIR-879 擁有獨特的外型設計，橘黑相間配色，加上如同外星科技般的戰鬥機造型，一反過去無線路由器方正規矩的設計，讓無線路由器不需再躲躲藏藏，讓獨特的科技美感成為使用者特色之一。…效能上也提供令人驚艷的表現，擁有 2.4GHz / 5GHz 雙頻無線網路、高達 1000mW 的 High Power 3 倍穿透力，…搭載了 AC SmartBeam 技術，…會自動讓 Wi-Fi 訊號指向房間的位置，提供全方位無死角的無線網路體驗。…也支援 Jumbo frame 功能，可提升檔案傳輸速度。…提供了訪客專用無線網路功能，讓訪客使用的網路與主要網路區隔開來，保障網路安全性。…簡單易用的管理介面，使用者無須擔心複雜的操作介面，只要點選拖放，就能輕鬆完成網路管理功能。…不論是視訊、追劇甚至是遊戲與電競，都能夠省去有線網路線路建置的麻煩，而這也使得 D-Link DIR-879 獲得 CNET Labs' AC1900 routers' 5GHz performance No.1 的好評。同場加映：有線無線都方便，DHP-600AV 輕鬆完成網路佈置讓每個房間都可以有網路，而且不必擔心訊號無法穿牆，或是拉線需要鑽洞等問題。



D-Quizzes

網通大哉問

Q：什麼是 Apple HomeKit？

iOS 10 中的「家庭」app，可讓您安全地控制任何「Works with Apple HomeKit」配件。從您的 iPhone，要求 Siri 關閉電燈，在你的 iPad 上看看誰在前門，甚至能透過 Apple TV，遠端遙控許多事。您也可以「建立情境來控制多個配件」、「使用 Siri 來控制您的家」、「共享配件的控制權」和「自動化配件」…等功能。讓您能輕易地從一處進行設定與控制。全世界有 50 多個品牌承諾提供眾多相容於 HomeKit 架構的配件，而適用的配件數量也與日俱增。每項配件都經過 Apple 的審核及批准，有助於確保您使用時的安全性。

Q：支援 Apple HomeKit 的配件產品有哪些呢？

目前許多品牌已投入和推出支援 Apple HomeKit 的配件，以插座、燈泡、感應器、溫控器、燈泡調光器…等產品最多。



Works with
Apple HomeKit

Q：台灣已經有支援 Apple HomeKit 的配件嗎？

是的，像是 D-Link 推出的 Omna 180° 超廣角無線網路攝影機 (DSH-C310)。有別於一般網路攝影機僅能提供 120° 可視角度鏡頭，D-Link Omna 180 網路攝影機透過 180° 超廣角鏡頭，及獨家影像扭曲還原技術，無論您將 Omna 180 網路攝影機放在家中的任何位置，都可以輕鬆掌握家中的一切。此外，還兼具 FULL HD 超高畫質的解析度，讓您就像置身於家中無時無刻守護您最珍惜的人事物。

如果您是忠實果粉，擁有了許多 apple 產品，像是 iPhone、iPad，甚至是 Apple TV。現在您只需透過「家庭」app 來新增 Apple HomeKit 配件，遠端就能控制這些 HomeKit 配件。對於極度重視隱私安全的您，在 Apple 嚴密的帳戶雙重認證下，Apple HomeKit 配件的控制權都能一手掌握。



DSH-C310 Omna 180 網路攝影機

Q：擁有支援 Apple HomeKit 的配件有何好處呢？



Q: 認識 Z-Wave

Z-Wave 從十多年前在丹麥哥本哈根誕生以來，致力於提供產品與領先品牌之間相互操作性，為消費者提供市場上任何其他 Smart Home 技術的選擇性、可靠性和安全性。

Z-Wave 是一種無線射頻技術，在不干擾您的 Wi-Fi 信號且低功耗下工作。然而當 Z-Wave 技術被應用在例如門鎖和電燈之類的日常產品中時，這些產品變得聰明且能夠彼此交談。當您建構一系列 Z-Wave 產品後，無論您是出差還是度假，或者只是在回家的路上，您可以透過行動裝置、平板電腦或電腦傳送您的命令，並將該命令回傳到目標設備。透過 Z-Wave 進行完整的家庭控制，為您的智能家居更添多元性和便利性。

Z-Wave 是一種無線射頻技術，可讓智能設備相互交談和連接。

每一個 Z-Wave 網絡都擁有自己獨立的網路地址（HomeID），網路內每個節點的地址（NodeID），由控制節點（Controller）分配。每個網路最多容納 232 個節點（Slave），包括控制節點在內。控制節點可以有許多個，但只有一個主控制節點，即所有網路內節點的分配，都是主控制節點負責。其他控制節點只是轉發主控制節點的命令。已連線成功的普通節點，可以控制所有的節點。超出通信距離的節點，可以通過控制器與受控節點之間的其他節點，以路由（Routing）的方式完成控制。

Z-Wave 在網路架構中，讓安裝在網路中的每個（非電池）設備變為信號中繼器。因此，您在家中擁有的設備越多，網路就越強大。Z-Wave 信號很容易穿過大多數牆壁，地板和天花板，讓這些設備可以智能地繞過障礙物進行繞送，以實現無縫、穩定，完整覆蓋。

Q: 使用 Z-Wave 技術的產品其優勢？

Z-Wave 使用新興無線射頻的技術，擁有「低成本」，「低功耗」，「高穩定度」且適用於短距離無線網路通訊的應用。

工作頻段為 908.42MHz（美國）～ 868.42MHz（歐洲），採用 FSK（BFSK / GFSK）調變技術，數據傳輸速率為 9.6 kbps，信號的有效覆蓋範圍在室內可達 30 米，室外可超過 100 米。

隨著網路環境設備通訊距離的增大，和建置成本和設備的複雜度都在增加，相較於現有的各種無線通信技術，Z-Wave 以最低耗電量和最低成本的方式，推動著低速率網路設備的相互應用和搭配性。

Q: Z-Wave 技術是如何運作的？

Q: 使用 Z-Wave 技術的產品能於 ZigBee 技術的產品兼容嗎？

ZigBee 和 Z-Wave 短距離無線技術都適用於遠距離監控和操控，但兩種技術的規範和運用有其差異性。加上 Z-Wave 與 ZigBee 使用的晶片廠商不同，因此無法相互搭配和操控其設備使用。



D-Link News

D-Link 友訊科技勇奪「2016 科技趨勢金獎」三項大獎



第九屆「科技趨勢金獎」名單今日（2017/01/12）下午正式揭曉，網通領導品牌 D-Link 友訊科技一舉拿下三項大獎，成為網通業界入圍最多、獲獎也最多的網通品牌。友訊分別以榮獲美國權威 IT 雜誌 PC Magazine 網通類 2016 年度最佳產品肯定之 AC5300 DIR-895L 雙核三頻 Gigabit 無線路由器奪得無線路由器類傑出科技金獎、折疊式 HD 無線網路攝影機 DCS-936L 獲頒網路攝影機類傑出科技金獎，以及全球首款 4T4R AC2600 無線延伸器 DAP-1860 獲得無線路由器類特別推薦獎。

「科技趨勢金獎」由媒體巨擘「城邦文化 - 電腦家庭出版集團」舉辦，今年已邁入第九屆，集結 20 多位專業評審、7 位產官學專家及編輯進行試評選，並號召廣大網友共同參與為期一個月的網路人氣票選，此次參與角逐的入圍名單共有 198 項產品，分為 22 大類產品，最後獲頒本屆科技趨勢金獎的產品計有 114 項，其中三項即為友訊產品。

D-Link 友訊科技台灣分公司總經理鍾振遠表示：「2016 是友訊參加科技趨勢金獎的第九個年頭，2016 是科技產業躍進之一，各式新科技如雨後春筍般蓬勃發展，無論是產業界或消費者都需要以更快的速度及更高的敏銳度去適應、跟上此股趨勢，友訊亦無法自外於其中。很開心此次能再次獲得科技趨勢金獎的肯定，今年的主題為『虛實共融智造未來』，友訊也將持續朝向這個方向戮力前進，陪伴消費者一同智在生活、智造未來！」

2017 MWC 睛艷焦點！D-Link 智慧聯網解決方案全新登場

全球網通龍頭品牌 D-Link 友訊科技於西班牙巴塞隆納 2017 世界行動通訊大會（Mobile World Congress）推出全新「智慧家庭」（Smart

Home）與「智慧城市」（Smart City）產品。本次展覽主題為「Connect to More」，D-Link 提供全方位現代化智慧連網解決方案，包含 M2M 路由器、車內型 LTE 熱點、智慧型感應器、Covr 全覆蓋家用 Wi-Fi 系統、與全新 mydlinkbusiness 企業雲解決方案等等一應俱全。

D-Link 友訊科技魏美玲總經理表示：「Mobile World Congress 世界行動通訊大會對 D-Link 來說是非常重要的機會，可以和客戶與合作夥伴密切互動，彼此交流創新技術與想法。D-Link 致力於提供更智慧化的聯網解決方案，在數位化的進程中，協助城市與企業成功轉型，推出創新產品為企業用戶掘注更多商機，並為消費者打造更聰明便利的智慧連網體驗。」

D-Link 全新智慧連網方案產品將於 MWC 2017 Hall 2 2D21MR 會議室現場展出，此次展出重點包括：

4G LTE 解決方案

高速連網對於當代消費者來說是必備的工具。D-Link LTE Wi-Fi 路由器與可攜型 LTE Wi-Fi Hotspot 提供高速 LTE Cat 9（下載最高可達 450 Mbps）與 11AC 雙頻極速無線分享功能，可讓多人同時輕鬆分享高速且穩定的行動網路連線。此外，DSL+LTE 混合式路由器結合了 4G LTE 行動網路與寬頻固網 DSL，可提升網路數據吞吐量，為用戶實現高效可靠不斷線的網路連線速度。

M2M (Machine to Machine)

D-Link 將於 MWC 2017 展出完整的 M2M 解決方案。包含 DWM-320 可支援 OBD2 的車上型 Wi-Fi 熱點產品；以及 DWM-3124G LTE M2M 路由器，在惡劣的環境中也能提供可靠即時的 M2M 數據連線，特別適用於 ATM 等特別強調安全性與穩定性之連網需求應用。

智慧家庭 (Smart Home)

D-Link 是全球智慧家庭設備的重要廠商，同時也是攝影機領導品牌。D-Link 將於 MWC 展示全新的智慧家庭裝置產品，包括首款支援 Apple HomeKit 之網路攝影機 - Omna 180° HD 超廣角網路攝影機；還有支援新一代 mydlink mydlink app 之 Z-Wave 產品包含門窗感應器、警報器等，可在單一平台內同時支援多達五十個裝置。此外也將展出兩款 D-Link 廣受歡迎的 Wide Eye 攝影機系列全新產品，提供不失真的 180 度視野，成功達成無死角全景監控。

Covr 全覆蓋家用 Wi-Fi 系統

D-Link 將展出全系列 Covr 全覆蓋家用 Wi-Fi 產品系列。Covr PowerLine Wi-Fi System 提供無縫網路連接，可將訊號覆蓋範圍延伸到整個家庭空間，包含有線網路難以到達的地方，使用 PowerLine 電力線網路技術可省去佈建網路線的困擾，讓用戶輕鬆打造快速且完整的全覆蓋家用網路系統。

mydlink business 企業雲解決方案

mydlinkbusiness 提供中小型企業搭載雲端管理服務之無線 Hotspot 商用服務方案，同時支援多點架設，只需兩三名員工即可快速安裝與簡單管理。可透過單一介面管理大量存取點並分析網路狀態，並可配合企業規模進行無限制擴充。以聰明科技結合低成本優勢，幫助中小型企業創造更多客源與營收。



種籽 公益市集



為弱勢地區燃燒創業火苗 教會孩子謀生技能

來太麻里溫泉部落喝杯溫心咖啡



種籽社會企業與種籽所服務的慈善社福機構：花蓮縣谷若思全人關懷協會，最近開始從事咖啡座生意，並培養星光教室的孩子們的廚藝技能。

來到太平洋第一道日出曙光的台東縣太麻里鄉，你一定要來排灣族的溫泉部落才經營不到一年的溫心咖啡，喝一杯咖啡。九號公路到了大武鄉，走進金崙村，沿途台灣獨一無二的海山美景，但車一進金崙眼前出現和以往不同景象，美崙美奐的溫泉飯店林立，真好！這偏遠地區不再偏遠了！

太麻里溫泉部落有如此龐大的觀光產業，但部落無法分享繁榮帶來的果實，孩子長大後還是得在外地升學就業，終究卻回不了家。

太麻里溫泉部落就座落於知名溫泉區。東臨太平洋，西傍太武山。山景壯麗，海洋波瀾壯闊。但弱勢學童彷彿住在金山銀山上，卻無法享有觀光產業帶來的繁榮果實。『從這裡俯瞰花東縱谷，風景好美！好美！常有路過

的遊客跑進來我們這裡看山』。溫泉長老教會本堂牧師陳文龍說，『但看完就走了，因為這裡連個可以坐的地方都沒有』。沒有遊客，沒有產業，沒有工作機會。「留不住年輕人」的問題，讓社區族群越來越老化，也越來越空洞。年輕人遠離家鄉！台東，不遠：家鄉，好遠好遠！

教會在金崙的山頂，觀光客喜歡來教會，坐在牆邊欣賞這一份上帝給予排灣族溫泉部落無價的美景，我們可以奉上一杯水，為他們找個好位子讓他們好好欣賞這一片海山美景，但是更加值的，可不可以奉上一杯咖啡？

因此，由陳在惠牧師創立在太麻里的溫心咖啡，目的是開啟讓部落年青人回鄉創業的契機。

歡迎你來！任何一位遊客，搭乘飛機或是火車，自己開車，甚至環島的自行車騎士，歡迎你！上來喝杯咖啡，欣賞東臨太平洋西眺花東縱谷絕色美景，你的一杯咖啡的消費，是最聰明的消費，可以改變這個地方，帶來無窮的生機，實現社會正義，溫情滿人間。



獵豹坦克飆速款 配備升級 全新上市



GL72 / 4GL62 7RDX



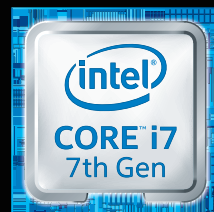
4GL72 / 4GL62 7REX Leopard Pro



《英雄聯盟》IEM 全球冠軍隊伍
Flash Wolves 閃電狼職業電競隊
指名推薦



加入 MSI Taiwan



建議售價\$42,900起

Intel Inside® 外享優異效能 · Intel® 酷睿™ i7 處理器

Intel、Intel 圖誌、Intel Inside、Intel 酷睿和 Core Inside 均是 Intel 公司在美國和其他國家的商標。

TRUE GAMING